



FICHE TECHNIQUE – ANNEXE AU CONTRAT
DECONSTRUCTION DE L'ANCIEN OFFICE DU TOURISME





Production :

Ville de Plouhinec

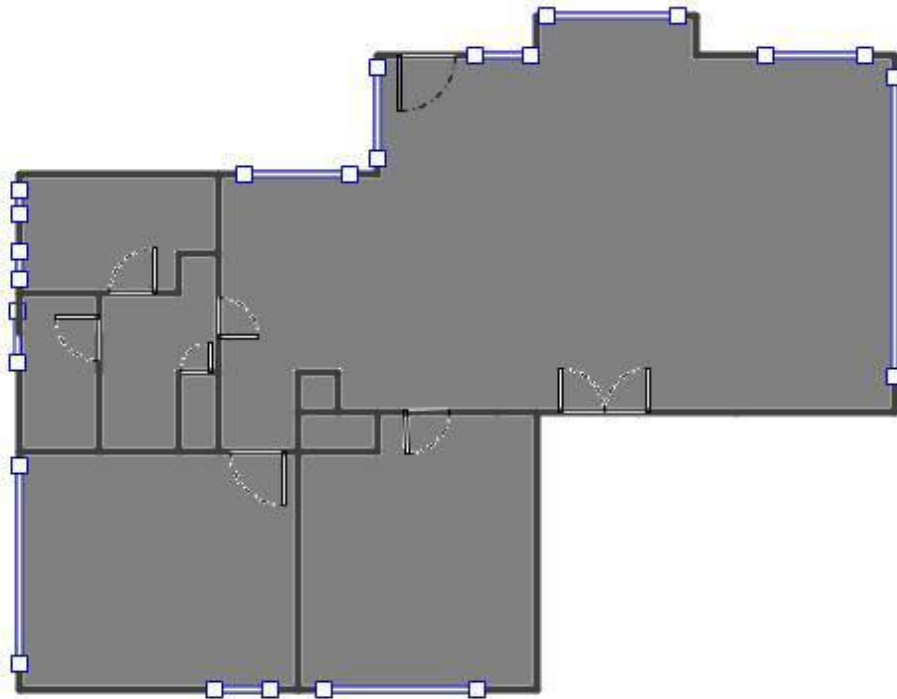
Date :

1 juin 2026

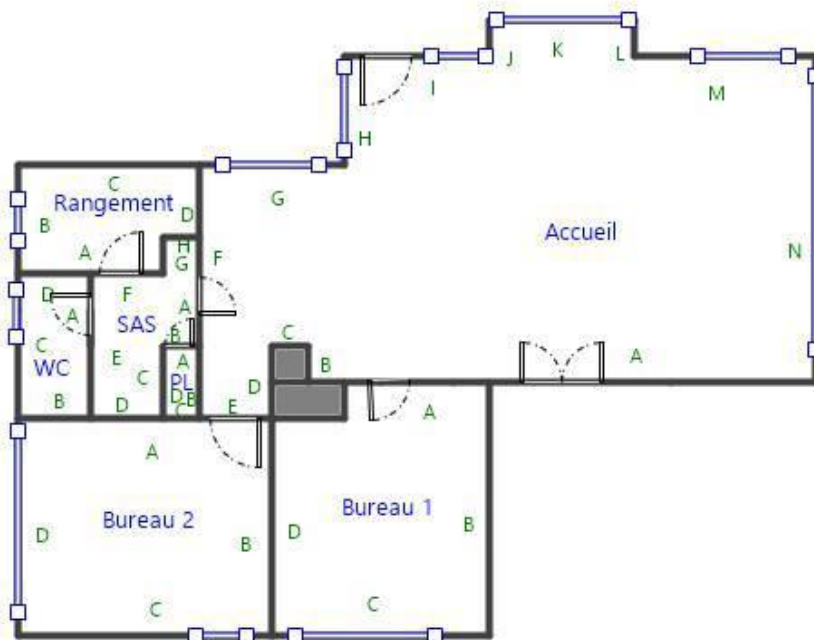
OBSERVATIONS GENERALES

Lieu :	Plouhinec – Rue Saint-Winoc
Type d'ouvrages :	 Bâtiment à 1 niveau d'environ 130 m ² de surface au sol & Sanitaire MPS attenant
Plan de masse :	
Plan de situation :	
Points techniques :	Construction de type béton et pierre de taille avec enduits et carrelage faïence / Toiture type bois et ardoises Consignation des réseaux en cours (Electricité) NOTA BENE : Dépose soignée des pierres de taille pour palettisation vers les services techniques
Points organisationnels :	Locaux occupés par les entreprises du centre bourg en base vie jusqu'à fin juillet 2026 Déconstruction à prévoir sur Septembre 2026 Interface à prendre en compte avec chantier d'aménagements urbains Zone d'installation de chantier (environ 900 m ²) : 

PLAN SCHEMATIQUE



Extérieur



Rez-de-chaussée