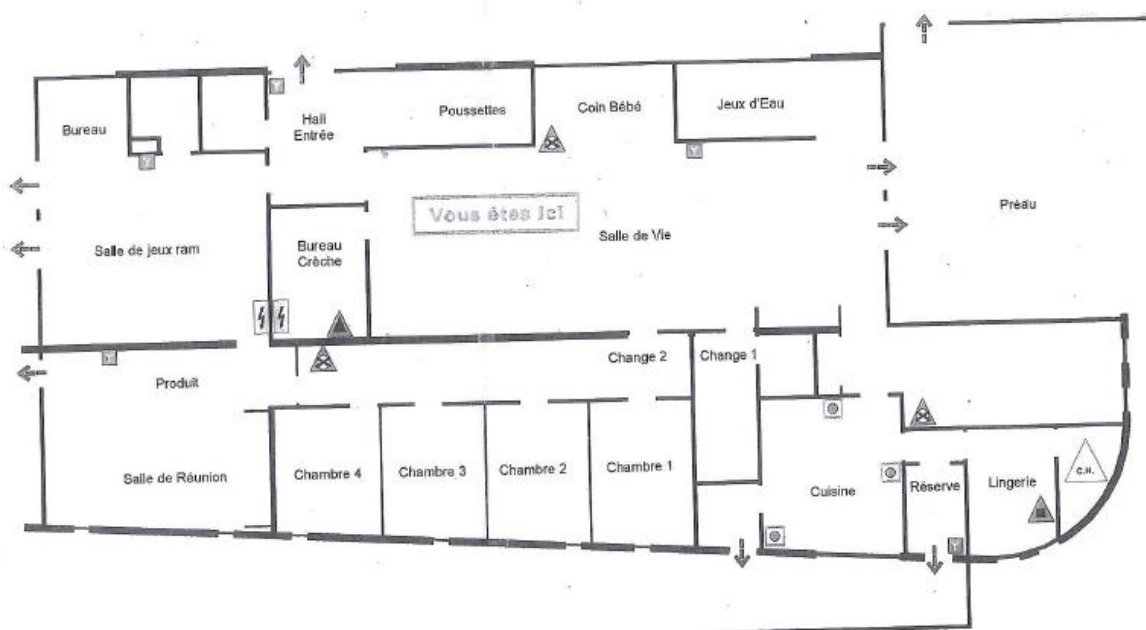


# Maison de la Petite Enfance de Trégunc

## Quelques éléments sur les dysfonctionnements constatés



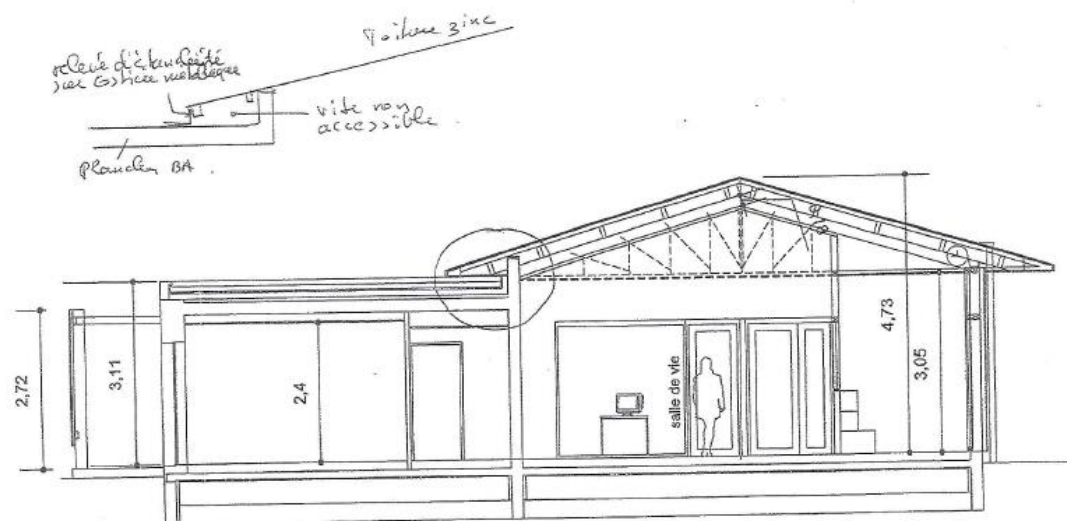
## Aménagement des pièces de la Maison de la Petite Enfance



La Maison de la Petite enfance a été construite en 2004, cette construction de plain-pied (environ 500m<sup>2</sup>) subit périodiquement des infiltrations. Un expert et plusieurs professionnels sont intervenus sans résoudre ces désordres.

### A- Description de la toiture

La toiture de la Maison de la Petite Enfance est composée d'une couverture zinc et d'un plancher terrasse. Contrairement à la coupe projet, l'étanchéité de la terrasse ne se prolonge pas sous la toiture zinc, mais s'arrête à l'égout du toit avec un relevé appliqué sur une costière métallique.



## COUPE LATÉRALE

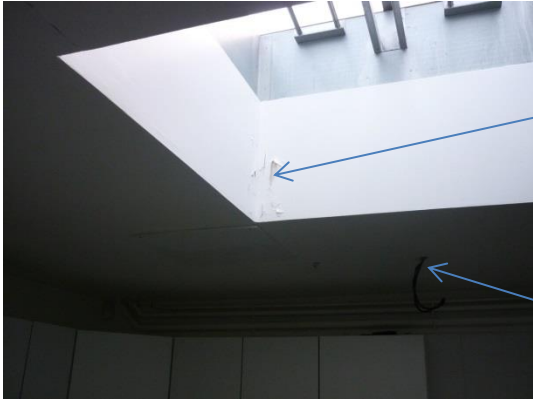
Toiture terrasse :

L'eau de pluie stagne car les exutoires sont trop hauts (ou le plancher terrasse trop bas).  
Une mauvaise étanchéité entre couvertines provoque des coulures.



## B- Photos des différents points d'infiltrations

1- **Cuisine** : l'éclairage a été démonté car de l'eau s'écoule régulièrement par la gaine de l'alimentation électrique.



La peinture se détériore (présence importante d'eau).



L'eau s'écoule principalement par le passage de la gaine de l'alimentation électrique (un sceau est régulièrement posé à l'aplomb de cette gaine afin de recueillir l'eau)

2- **Sanitaire du personnel** (ce local est situé au dos de la cuisine) : détérioration du faux plafond



**3- Salle de jeux : infiltrations par le faux plafond**



**Autres situations à solutionner :**



**Un store banne** a été arraché par un fort coup de vent. Cet incident s'est déjà produit, il faudrait donc installer une sécurité pour garantir ce matériel.



### **V.M.C.**

La VMC fonctionne 24h/24 à un régime constant. Nous constatons une consommation électrique importante durant la nuit, en respectant les besoins, il est peut-être possible d'adapter le rendement de la VMC.