

PRESENTATION GENERALE DU SERVICE DES DECHETS DE LA CCPG

Composition du service :

Le Service Déchets de la Communauté de Communes du Pays Glazik (CCPG) est organisé de la façon suivante:

- ✓ Un Directeur du service : Eric LE GOFF
- ✓ Une chargée du développement des collectes : Charlotte LE GUENIC
- ✓ Un responsable de collecte : Christophe THEPAUT
- ✓ Sept agents de collecte permanents :
 - Xavier CORBEL
 - Raymond COUCOURON
 - Didier ROSPARS
 - Anthony SCOARNEC
 - Francis FEON
 - Olivier PINGENOT LALYS
- ✓ Un gardien de déchetterie : Pascal MIOSSEC
- ✓ Deux techniciens : Erwan GOURMELON et Erwan KERNEVEZ

Compétences du service :

Le Service Déchets de la CCPG gère la compétence « collecte » des déchets ménagers et assimilés (DMA) des cinq communes qui composent la collectivité : Briec, Ederm, Landrévarzec, Landudal et Langolen, soit plus de 11000 habitants.

La compétence « collecte » comprend :

- ✓ la collecte des ordures ménagères résiduelles (en régie)
- ✓ la collecte sélective en points d'apport volontaire multi-flux (prestation entreprise)
- ✓ la déchetterie de Briec (gestion en régie, prestations entreprises)

La compétence « Traitement » des DMA, quant à elle, a été déléguée au Syndicat Intercommunal pour l'Incinération des Déchets du Pays de Quimper (SIDEPAQ).

Le SIDEPAQ est constitué de quatre communautés : la Communauté d'Agglomération de Quimper, la Communauté de Communes de Crozon, la Communauté de Communes du Pays de Châteaulin et du Porzay, la Communauté de Communes du Pays Glazik.

Le syndicat gère :

- ✓ L'usine de valorisation énergétique des déchets (UVED) à Briec
- ✓ La revente des matériaux issus de la collecte sélective
- ✓ Les contrats de soutien des éco-organismes (Ecoemballages, Ecofolio...)

La compétence « traitement » des Déchets inertes et des déchets verts reste à ce jour du ressort de la CCPG :

En effet, la Communauté de Communes dispose de deux structures de traitement :

- ✓ La plateforme déchets verts-ZI de Lumunoc'h à Briec
- ✓ L'Installation de Stockage des Déchets Inertes à Briec à Kerspern, à Briec

Année 2014	Mode de collecte	Date de mise en œuvre	Territoire concernée	Population CCPG concernée (%)	Déchets collectés	Equipements de collecte	Fréquence de collecte	Prestataires de collecte	Traitement final
COLLECTE DES EMBALLAGES RECYCLABLES ET PAPIERS	PAV Multiflux	15/11/2013	CCPG	100,00%	Papiers-cartonnettes-briques alimentaires-bouteilles plastiques-boîtes en acier et aluminium	57 PAV	1 fois / semaine et 1 fois /2 semaines (selon PAV)	LE GOFF	Recyclage vers filières correspondantes
						74 Colonnes "Emballages-papiers"			
COLLECTE DU VERRE	PAV	01/07/1998	CCPG	100,00%	Pots, bocaux et bouteilles en verre	29 Colonnes "verre"	1 fois /2 semaines	LE GOFF	Recyclage vers filières correspondantes
COLLECTE O.M.r	PàP	28/12/1993	CCPG Zones urbanisées	60,00%	Ordures ménagères résiduelles (<i>déchets ménagers non dangereux, non recyclables, non encombrants</i>)	2500 bacs individuels (120L, 180L, 240L, 330L)	1 fois / semaine	en régie par la CCPG	Valorisation énergétique à l'UVED de Briec
	PDR		CCPG Zones rurales	40,00%		975 bacs collectifs (500L, 660L, 750L)			
DECHETTERIE	1 déchetterie 1 aire déchets verts ZI de Lumunoc'h BRIEC	01/03/1998	CCPG	100,00%	D3E	1 conteneur maritime	selon remplissage	Ecosystème	Démantèlement-Recyclage-élimination
					Déchets Diffus Spécifiques	1 local	selon remplissage	Chimirec	Elimination vers filières correspondantes
					Déchets verts	1 plateforme	selon remplissage	SEDE environnement	Compostage à l'Unité de Pleyben
					Cartons	1 benne	selon remplissage	Paprec	Recyclage
					Déchets inertes	1 benne	selon remplissage	SAS Jean HEMIDY	Stockage à l'ISDI de Briec

Année 2014	Mode de collecte	Date de mise en œuvre	Territoire concernée	Population CCPG concernée (%)	Déchets collectés	Equipements de collecte	Fréquence de collecte	Prestataires de collecte	Traitement final
DECHETTERIE	1 déchetterie 1 aire déchets verts ZI de Lumunoc'h BRIEC	01/03/1998	CCPG	100,00%	Bois en mélange	1 benne	selon remplissage	Paprec Bretagne 29	Recyclage vers filières correspondantes
					Métaux en mélange	1 benne	selon remplissage	Le Gall	Recyclage vers filières correspondantes
					Encombrants	2 bennes	selon remplissage	Paprec Bretagne 29	Centre d'enfouissement de classe II de Change-Laval-Seche
					Incinérables	1 benne	selon remplissage	Romi Recyclage	Valorisation énergétique à l'UVED de Briec
					Déchets d'Activité de Soins à Risque Infectieux	1 local	selon remplissage	REP DASTRI	Centre de Traitement et de Valorisation des Déchets ALCEA à Nantes

Tableau général de l'organisation du service de collecte des déchets de la Communauté de Communes du Pays Glazik

REMISE AUX NORMES SECURISATION ET D'OPTIMISATION DE LA DECHETTERIE ET L'AIRE DE DECHETS VERTS DE BRIEC

DECHETTERIE-ZI DE LUMUNOC'H-BRIEC:

1. Mise à jour du panneau d'entrée de site (*ajout des consignes de sécurité, des nouvelles filières*)
2. Portail séparant la partie « Service Technique » de la partie « Déchetterie »
3. Barrière amovible avec compteur (*système évolutif pour contrôle d'accès*)
4. Panneau avec les 6 consignes de sécurité au niveau de la barrière amovible
5. Point d'eau accessible aux usagers
6. Panneaux sens de circulation +Marquage au sol (*à l'intérieur et l'extérieur du site*)
7. Panneaux déchets ADEME au niveau des bennes (*déchets à déposer, déchets interdits, filière de valorisation*)
8. Garde-Corps des bennes : mur avec bavette (*bennes concernées : Bois, Ferraille, Plâtre, Incinérables, Encombrants, Mobilier*)
9. Benne cartons avec toit (*protège de la pluie, incite les usagers à plier le carton et fait office de garde-corps*)
10. Rehausse benne « Gravats » (*diminution de la hauteur de chute*)
11. Local DDS aux normes (*inaccessible aux publics, étanche, incombustible, ventilé, installation électrique adapté, cuvette de rétention, organisation du local par classe de DDS*)
12. Auvent D3E (*en prévision de l'augmentation des tonnages*)
13. Ajout de nouvelles filières : EcoMOBILIER – Plâtres
14. Aménagement d'un bas de quai pour un nouvel emplacement (*pour la benne de secours ou pour accueillir une nouvelle filière*)
15. Installation d'un décanteur déshuileur

AIRE DECHETS VERTS-ZI DE LUMUNOC'H-BRIEC:

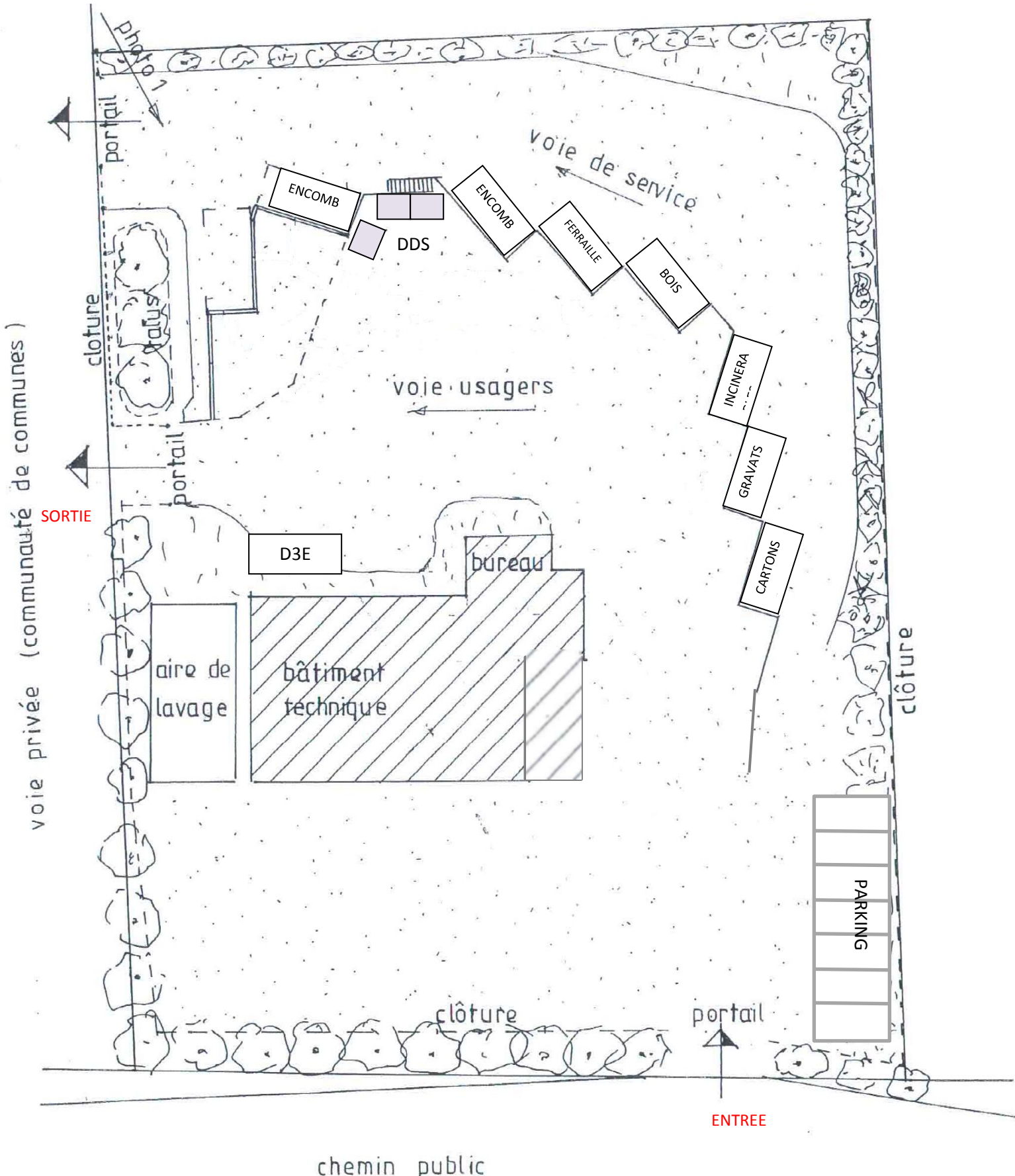
16. Radar compteur pour la plateforme déchets verts
17. Panneau avec consignes de sécurité à l'entrée de la plateforme déchets vert
18. Raccordement du bassin des lixiviats à l'assainissement collectif

PLAN ACTUEL DE LA DECHETTERIE

section Y1 n° 433

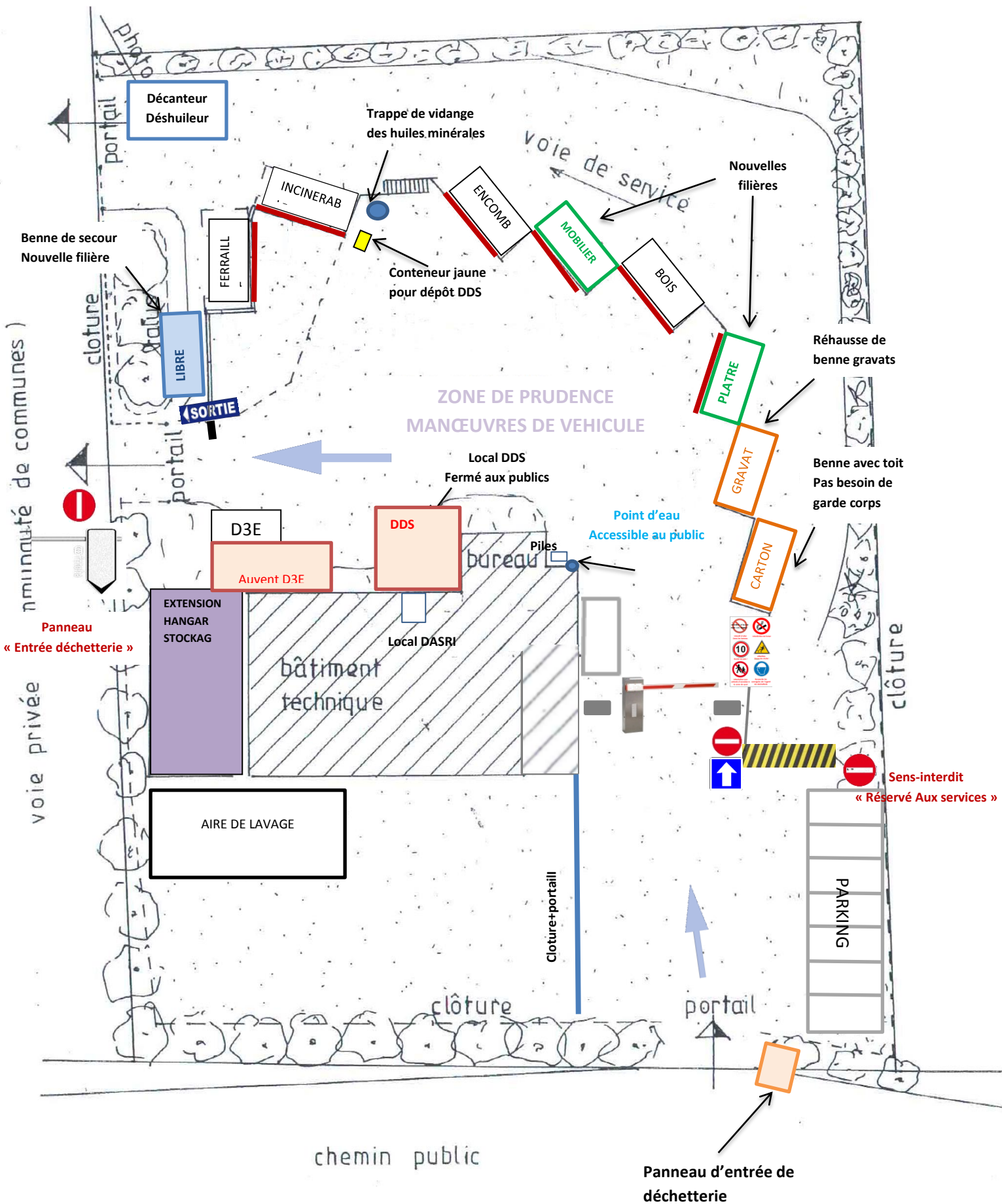
superficie 3850 m²

propriété SIDEPAAC



PLAN PROJET SECURISATION ET MISE AUX NORMES DECHETTERIE

superficie 3850 m²



PLAN PROJET SECURISATION ET MISE AUX NORMES AIRE DECHETS VERTS

