

4^{ème} CARREFOUR DES COMMUNES ET COMMUNAUTÉS DE COMMUNES DU FINISTÈRE

"QUELLE VISIBILITÉ FINANCIÈRE POUR LES MAIRES APRÈS LA RÉFORME ?"

Yann Le Meur

Brest - vendredi 1^{er} octobre 2010



www.ressources-consultants.fr

RESSOURCES CONSULTANTS FINANCES
SOCIÉTÉ D'ÉTUDE, RECHERCHE ET
PROSPECTIVE EN FINANCES LOCALES
S.A. au capital de 517 989 Euros
N° SIRET 381 681 527 00085
RCS RENNES 381 681
N° TVA Intracommunautaire - FR 42 381 681 527 00085

• **Siège/Direction Nord :**
16, rue de Pierholt
35000 RENNES
TEL : 02 99 78 09 78
FAX 02 99 78 09 79
rennes@ressources-consultants.fr

• **Direction Sud :**
5, avenue Marcel Dassault
Toulouse - BP 25583
31504 TOULOUSE Cedex 5
TEL : 05 62 47 47 20
FAX 05 62 47 47 21
toulouse@ressources-consultants.fr

• **Antenne Paris :**
36, rue Lila'court
75014 PARIS
TEL : 01 40 38 83 40
FAX 01 40 47 53 21
paris@ressources-consultants.fr

Yann LE MEUR

Président de Ressources Consultants Finances, il est professeur associé à la faculté des Sciences Économiques de Rennes 1 et expert auprès d'associations d'élus. Il a produit plusieurs rapports de recherche et d'expertise portant sur la péréquation régionale, le système financier intercommunal, les méthodes d'évaluation des charges. Auteur avec Alain Guengant de l'ouvrage « Optimiser les finances publiques locales - Analyse et prospective », il mène de nombreuses missions pour de grandes agglomérations, des régions et des départements.



■ PARTIE 1 : LA REFONTE FISCALE



■ 1 : DÉFINITIONS ET NOTIONS

1.1. Effet-base et Effet-taux (présentation simplifiée)

Effet-produit = Effet-base + Effet-taux

$$\Delta \text{ PROD} = (\Delta B_n \times T_{n-1}) + (\Delta T_n \times B_n)$$

L'effet-base est le supplément de produit généré par la variation nominale des bases d'imposition.

physique actualisation

L'effet-taux est le supplément de produit généré par la variation du taux d'imposition.

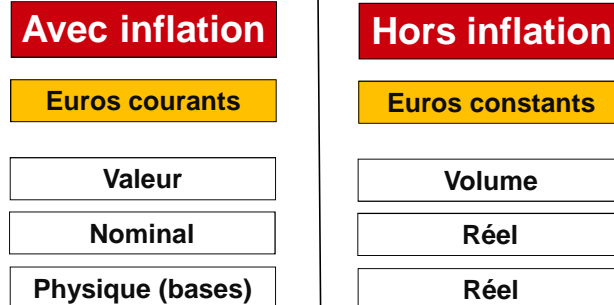
1.2. Autonomie fiscale : deux composantes

L'autonomie fiscale consiste de manière combinée en :

↪ **un bénéfice appropriatif de l'évolution des bases d'imposition localisées sur son territoire (producteur d'effet-base)**

↪ **une liberté de fixer les taux d'imposition (productrice d'effet-taux)**

1.3. Traitement de l'inflation



1.4. DCRTP et FNGIR

- DCRTP : Dotation de compensation de la réforme de la taxe professionnelle
- FNGIR : Fonds national de garantie individuelle des ressources
- DGN : Dotation globale de neutralisation = DCRTP + FNGIR

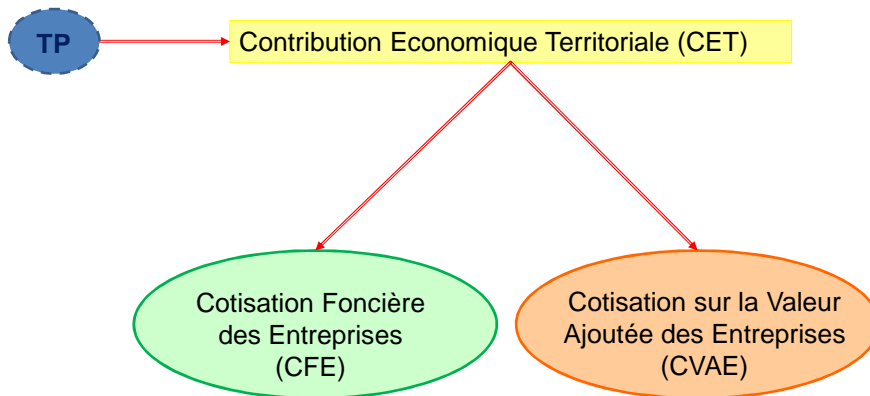
Excédent de financement (EF) : Surplus de ressources Après / Avant

Enlevé → **FNGIR**

Besoin de financement (BF) : Manque de ressources Après / Avant

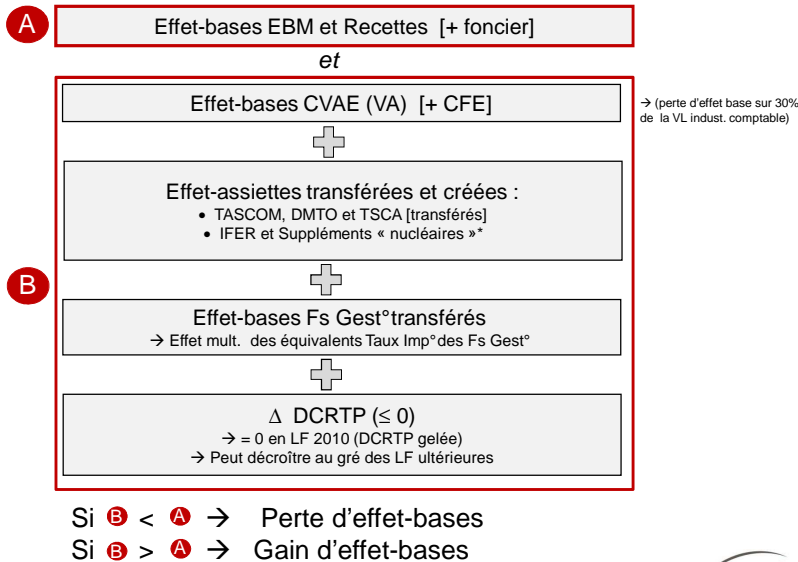
Couvert par DGN (= DCRTP + FNGIR)

1.5. La nouvelle CET



2 : LES EFFETS GÉNÉRAUX INDUITS PAR LA RÉFORME

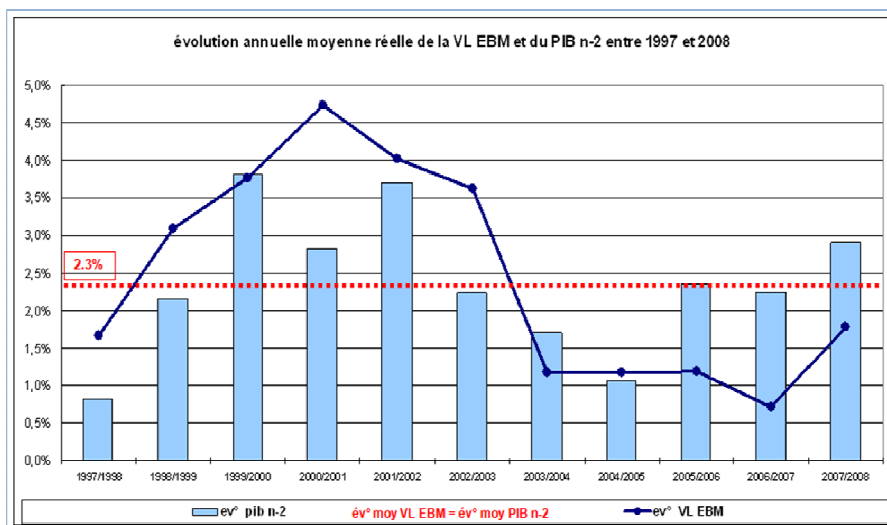
2.1. Echange d'effets-base entre



*Taxe sur les installations nucléaires de base (créée) et gain lié à la suppression de l'abattement d'1/3 VL des usines nucléaires.

2.2. Illustration : Effets-base comparés de la VA et des bases « EBM »

Graphes : Evolution annuelle moyenne réelle de la VL EBM et du PIB n-2 entre 1997 et 2008



2.3. L'effet-taux partiellement supprimé

Suppression immédiate de l'intégralité de l'effet-taux sur 82% des bases TP (EBM, Rec)

On passe immédiatement (2011) d'un effet-taux TP résiduel (hors réfaction) :

⇒ d'environ 60% à 50% à près de 18%

car

On retrouve un effet-taux TP quasi-intégral sur la base CFE (18% de la base TP)

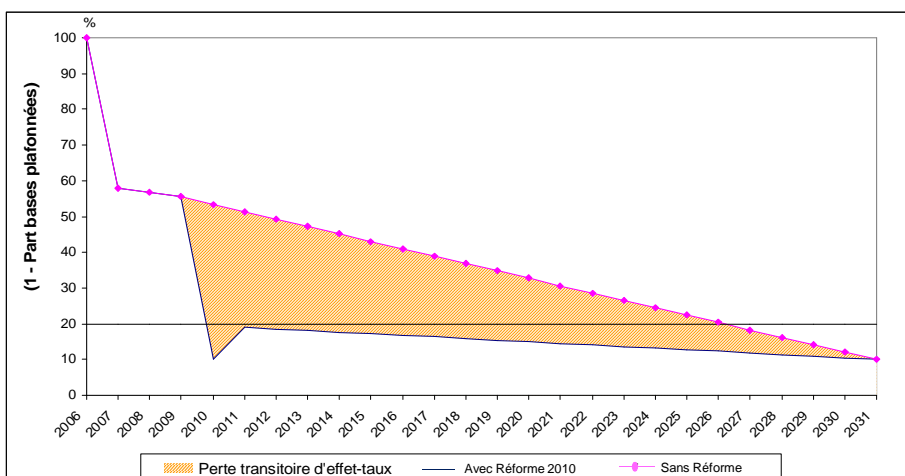
⇒ car peu d'entreprises plafonnées (3% VA) après la réforme (ticket modérateur faible)

de plus

Les collectivités locales obtiennent un effet-taux (plafonné à + 20%) sur l'assiette TASCOM

2.4. Illustration: effet taux partiellement supprimé

Graphes : Réduction de l'effet-taux décroissant de TP (hors réfaction)



Les impositions redistribuées en 2011

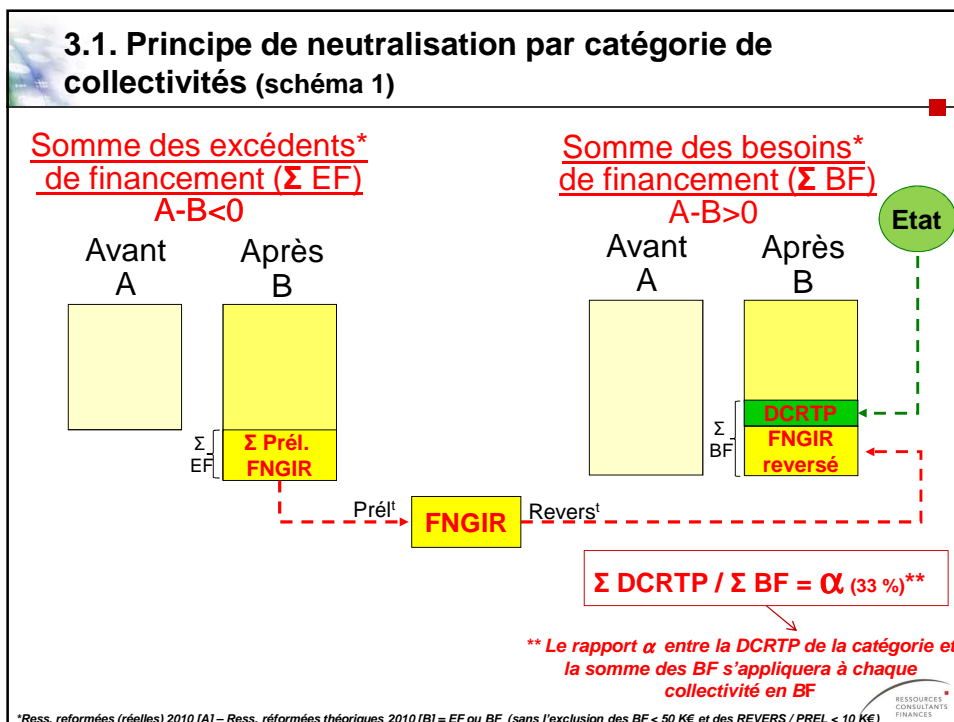
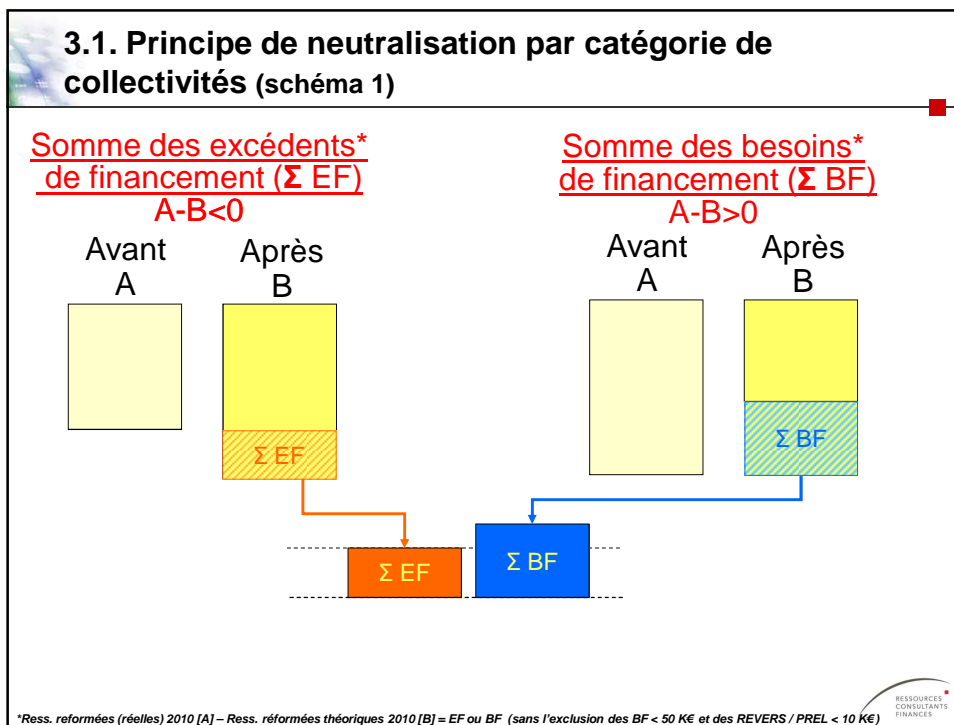
Collectivités	2009	2010	A compter de 2011
Régions	Tx FB Tx FNB Tx TP	Tx FB Tx FNB	Néant
Départements	Tx TH Tx FB Tx FNB Tx TP	Tx TH Tx FB Tx FNB	Tx FB « semi global »* → yc Tx FB reg et Tx FG° FB
EPCI & COM	Tx TH Tx FB Tx FNB Tx TP	Tx TH Tx FB Tx FNB Tx CFE	Tx TH "global" Tx FB Tx FNB « élargi » Tx CFE "global" → yc Tx Dép et Tx FG° → yc FG° EPCI/COM → yc Tx Dép, Rég et Tx FG°

* Introduction d'un taux plafond = 2,5 Moyenne nationale



3 : EQUILIBRE CATÉGORIEL DE LA RÉFORME





PARTIE 2 :

ÉLÉMENTS DESCRIPTIFS DES PREMIERS EFFETS INDICATIFS DE LA REFORME FISCALE EN FINISTÈRE



Détermination par communauté des DCRTP et FNGIR (€)

alpha = 33,002%

EPCI	Nb en EF	Nb en BF < 50	PFI / Hab 2010	Taux de TP 2009	Ressources actuelles	Ressources fiscales après réforme	BF ou EF	en % / Ress actuelles	BF ou EF/HAB	EF	BF	BF > 50 000 €	DCRTP	FNGIR Reçu	FNGIR Prélève	Ressources après réforme
1 BREST METROPOLE OCEANE	1	1	838	20.26%	60 942 058	65 738 688	-4 856 630	8%	-23	4 856 630	0	0	0	4 856 630	60 942 058	
2 COMMUNAUTE DU PAYS QUENEK	0	0	70	13.5%	2 677 056	2 151 203	545 853	-20%	51	0	545 853	545 853	150 142	365 711	0	2 677 056
3 COMMUNAUTE DU POHER	0	0	58	14.8%	4 893 868	3 742 593	1 151 275	-24%	77	0	1 151 275	1 151 275	379 944	771 332	0	4 893 868
4 CITE DE HAUTE CORNOUAILLE	1	1	638	15.42%	2 355 333	2 737 680	-382 347	16%	25	382 347	0	0	0	382 347	2 355 333	
5 CITE DE LA BAE DU KERNEC	1	1	872	11.99%	922 314	2 030 634	-1 108 320	120%	-97	1 108 320	0	0	0	1 108 320	922 314	
6 CC CONDARNAU CORNOUAILLE	1	1	725	17.28%	10 632 771	13 305 450	-2 702 679	25%	53	2 702 679	0	0	0	2 702 679	10 632 771	
7 C C PRESOULE DE CROIZON	1	1	692	18.51%	1 960 679	4 111 476	-2 150 797	110%	-125	2 150 797	0	0	0	2 150 797	1 960 679	
8 CITE DU PAYS FOUESMANTAIS	1	1	726	12.28%	5 359 487	7 920 338	-2 560 851	48%	-93	2 560 851	0	0	0	2 560 851	5 359 487	
9 C DES MONTS D'ARREE	1	1	547	16.17%	543 311	548 272	-4 960	77%	-7	4 960	0	0	0	4 960	543 311	
10 CC LANDEVEAU DIANULAS	1	1	899	12.76%	6 922 273	9 952 988	-3 030 725	44%	65	3 030 725	0	0	0	3 030 725	6 922 273	
11 CITE PAYS DE LANDIVISIAU	1	1	733	13.68%	5 699 032	6 389 011	-689 979	12%	-21	689 979	0	0	0	689 979	5 699 032	
12 CC LESNEVEN COTE LEGENDES	1	1	616	11.66%	3 689 592	4 720 213	-1 030 621	28%	-38	1 030 621	0	0	0	1 030 621	3 689 592	
13 COMMUNAUTE DU VEUN ELEZ	1	1	694	8.75%	846 064	1 433 231	-587 167	69%	-123	587 167	0	0	0	587 167	846 064	
14 MOULAN COMMUNAUTE	1	1	945	13.3%	15 024 107	15 372 184	-348 086	2%	-5	348 086	0	0	0	348 086	15 024 107	
15 CITE PLAENNEC ET ABERS	1	1	590	12.99%	4 396 927	6 239 647	-1 842 721	42%	-47	1 842 721	0	0	0	1 842 721	4 396 927	
16 REGION DE PLEYBEN	1	1	542	10.04%	489 814	889 105	-399 291	62%	-56	399 291	0	0	0	399 291	489 814	
17 CITE DU HAUT PAYS BIGouden	1	1	599	10.28%	2 186 355	3 363 045	-1 177 590	54%	-69	1 177 590	0	0	0	1 177 590	2 186 355	
18 COMMUNAUTE DU GAP SIZON	1	1	899	16.59%	1 431 485	3 049 978	-1 618 493	113%	-89	1 618 493	0	0	0	1 618 493	1 431 485	
19 CITE DU PAYS BIGouden SUD	1	1	637	16.18%	3 949 091	8 758 663	-4 809 592	122%	-127	4 809 592	0	0	0	4 809 592	3 949 091	
20 CITE DU PAYS DE DOUARNENEZ	1	1	720	18.74%	5 452 341	5 608 169	-155 827	3%	-8	155 827	0	0	0	155 827	5 452 341	
21 DUMPER COMMUNAUTE	1	1	321	16.25%	25 037 858	25 539 849	-501 991	3%	-9	501 991	0	0	0	501 991	25 037 858	
22 CITE DU PAYS DE GUILPERIE	1	1	783	13.87%	11 659 368	12 821 494	-1 162 126	10%	-22	1 162 126	0	0	0	1 162 126	11 659 368	
23 CITE COM DU PAYS LEONARD	1	1	714	12.47%	2 431 081	5 193 570	-2 762 489	113%	-134	2 762 489	0	0	0	2 762 489	2 431 081	
24 CITE DE COM PAYS DROISE	1	1	583	16.20%	3 661 717	7 344 693	-3 682 976	101%	-82	3 682 976	0	0	0	3 682 976	3 661 717	
25 ALZEME MARITIME (FA)	0	1	124	0.78%	421 560	406 571	14 989	-4%	2	14 989	0	0	14 989	0	421 560	
26 PAYS DE CHATELAIN ET DU FORDY	1	1	728	11.98%	3 129 697	3 349 974	-219 284	7%	-13	219 284	0	0	0	219 284	3 129 697	
29 Total 29	23	24	755		186 684 231	223 017 845	-36 333 613	19%	-40	38 045 739	1 712 117	1 697 128	560 086	1 152 031	38 045 739	186 684 231

- FPI/hab : Potentiel financier par habitant
- BF : Besoin de financement (manque)
- EF : Excédent de financement (surplus)
- DCRTP : Dotation de compensation de la réforme de la taxe professionnelle
- FNGIR : Fonds national de garantie individuelle des ressources



Les 26 EPCI du département 29

Simulations TP Bercy – Juin 2010

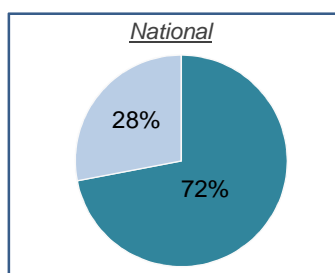
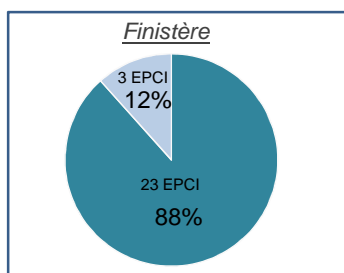
	Différence Après - Avant	Exc. de fin. (FNGIR versé)	Besoin de fin.	dont DCRTP reçue	dont FNGIR reçu
Nb	26	23	3	2	3
% / total	100%	88%	12%	8%	12%
Montants en M€	36,3	38,0	1,7	0,6	1,1
% / ressources actuelles	19%	20%	1,0%	0,3%	0,6%

DCRTP : Dotation de compensation de la réforme TP (si BF > 50 K€).

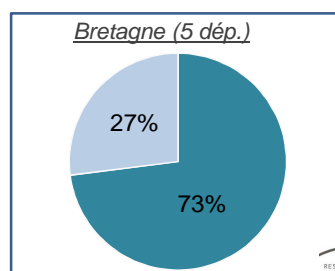
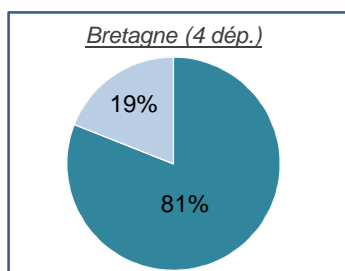
FNGIR : Fonds national de garantie individuelle des ressources (alimenté par les collectivités en excédent).

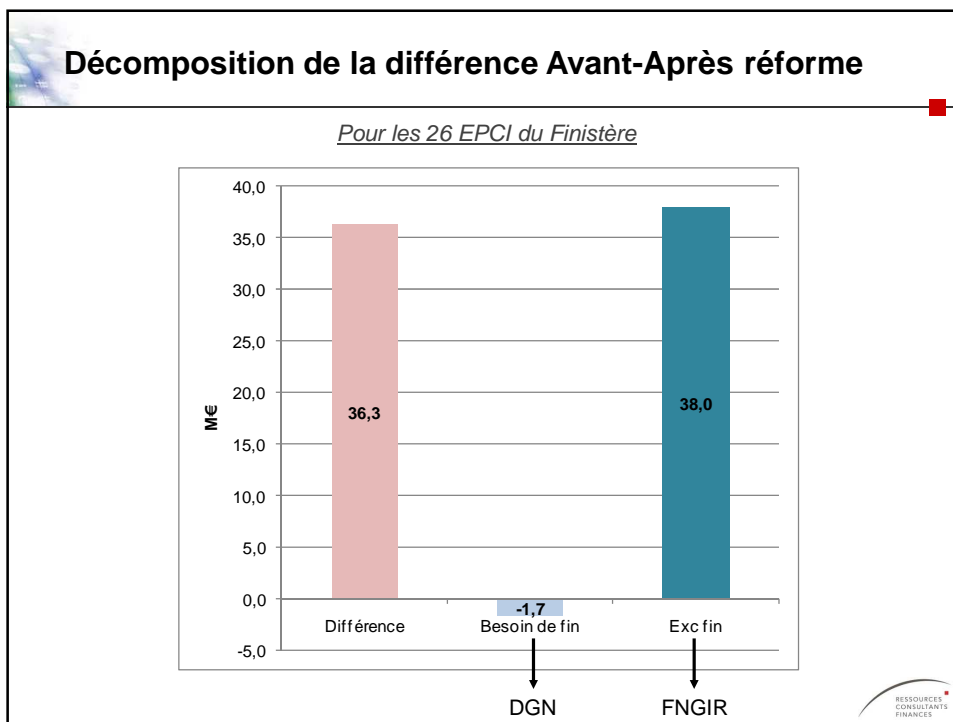
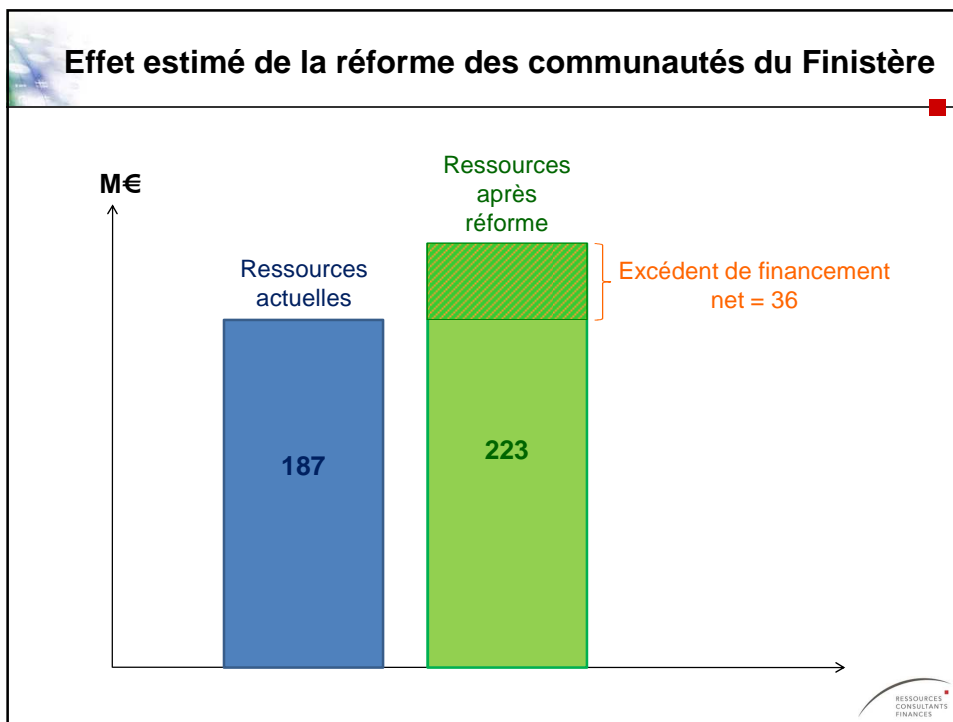


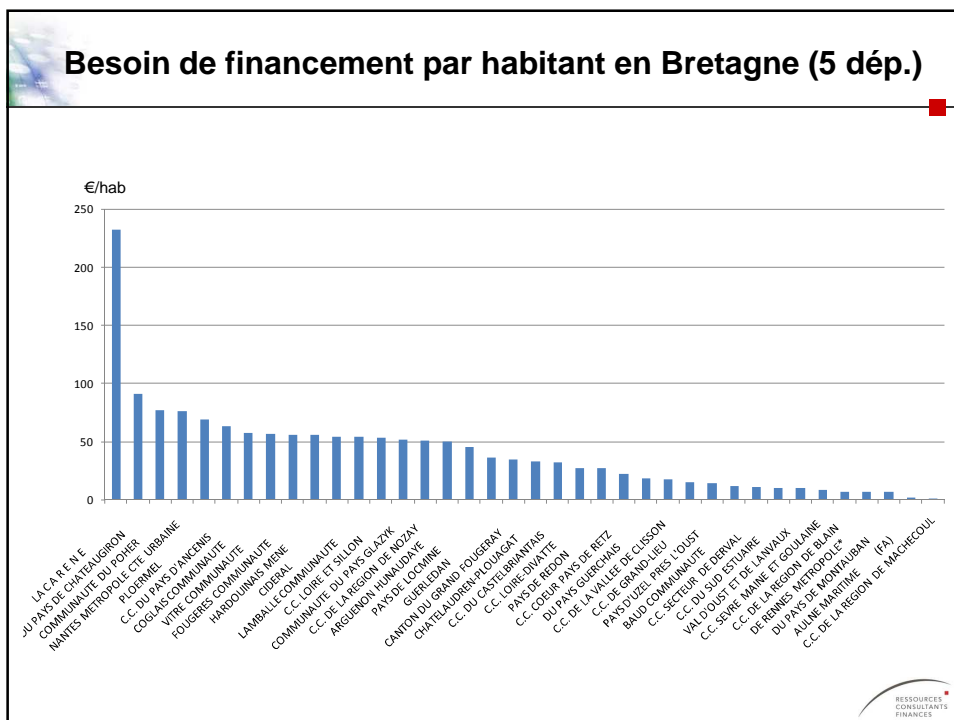
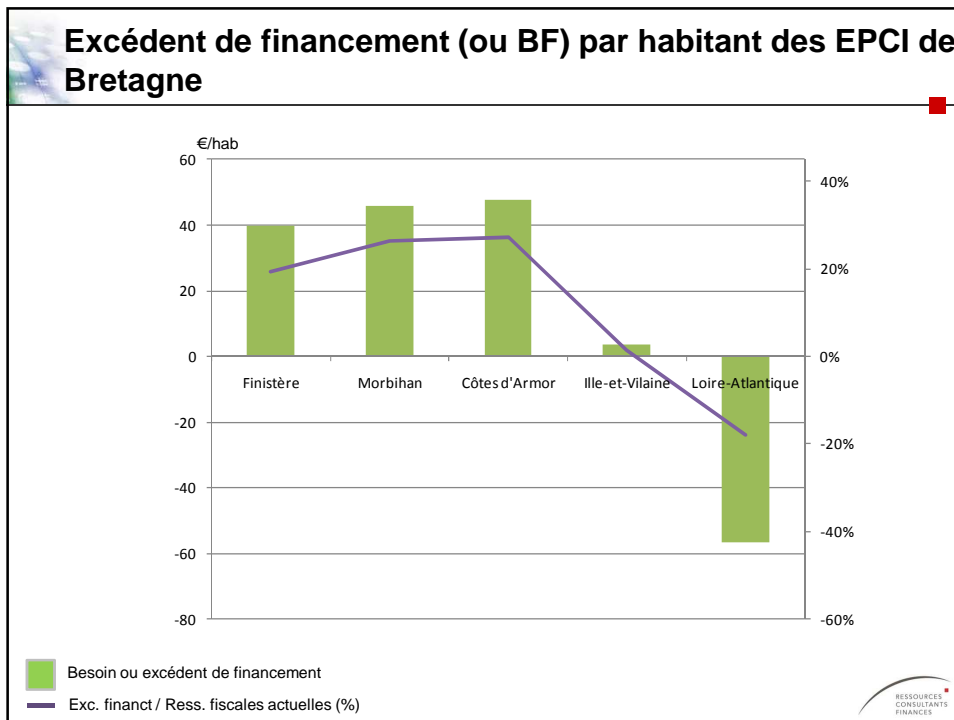
Poids respectifs des EPCI en besoin et excédent de financement



Exc. de fin.
Besoin de fin.



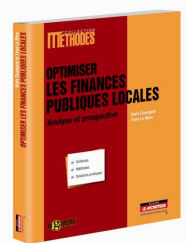




OPTIMISER LES FINANCES PUBLIQUES LOCALES

Analyse et prospective

Deux éminents spécialistes français des finances locales publient « Optimiser les finances publiques locales - analyse et prospective », un ouvrage de référence pour la discipline, réputée très ardue, des finances locales. Ils enseignent dans le Master 2 « Conseil en évaluation et analyse financière publique territoriale » (codirigé par A. Guengant) de la faculté de sciences économiques de Rennes 1.



Alain Guengant :



Directeur de recherche au CNRS, consultant International, enseigne à l'ENA, à l'INET, à l'ENPC, à l'Université.

Yann Le Meur :



Directeur des études de Ressources Consultants Finances. Professeur associé à la faculté de sciences économiques de Rennes I.

L'ouvrage s'attache en premier lieu à définir une méthodologie portant sur l'analyse financière, la **prospective** et le positionnement des limites prudentielles de l'équilibre pluriannuel. Il permet par ailleurs de comprendre le **fonctionnement systémique** de la **coopération intercommunale** et les problématiques nationales de **péréquation** des ressources territoriales. S'en suivent une approche de la fiscalité locale ainsi qu'une explication des relations complexes que l'Etat entretient avec les collectivités locales. Les dotations et les compensations font alors l'objet d'une étude très approfondie.

L'ouvrage constitue un outil précieux de connaissance des dispositifs régissant la fiscalité locale et la péréquation, au moment où chacun s'interroge sur leur transformation annoncée.

EDITIONS
LE MONITEUR

Editions du moniteur - Case 61 - 17, rue d'Uzès - 75018 PARIS CEDEX 02 -
Tél. : 01.40.13.30.30 - www.editionsdumoniteur.com

RESSOURCES
CONSULTANTS
FINANCES

RESSOURCES
CONSULTANTS
FINANCES

SOCIÉTÉ D'ÉTUDE, RECHERCHE ET PROSPECTIVE EN FINANCES LOCALES

Expertise

Conseil

Pédagogie

Objectiver la décision publique

Notre métier, c'est construire des méthodes et des outils d'analyse ou de prospective objectivant la **décision stratégique territoriale**. Nous avons constitué une **équipe indépendante** d'économistes passionnés par l'analyse, l'ingénierie informatique de décision et le conseil en économie financière publique.

Yann LE MEUR,
Président - Directeur Général

RESSOURCES CONSULTANTS FINANCES

Ressources Consultants Finances regroupe une quarantaine de spécialistes de la conception de méthodes et d'outils voués à l'analyse, l'aide à la décision et la prospective financière des collectivités locales. Ses ingénieurs économistes interviennent dans de nombreux grands chantiers d'analyse, de programmation, de prospective ou d'évaluation. L'équipe d'experts s'est illustrée dans des rapports de recherche sur les systèmes possibles de répartition des concours financiers de l'État ou dans des travaux sur les méthodes de prospective et de programmation pluriannuelle. Ces méthodes sont enseignées par Yann Le Meur à l'Université et dans les grands séminaires de la Maison de la Chimie, conçus par Eric Julia.

La rencontre féconde entre ces économistes des finances locales et le bureau d'ingénierie informatique créé par l'entreprise a permis la réalisation de logiciels interactifs d'aide à la décision stratégique réputés pour leur performance et leur efficacité. Ces logiciels de prospective (*Regards, Profil*) et d'analyse territoriale (*A2f, Repères*) sont utilisés dans 400 collectivités.

Son chiffre d'affaires (4 M€), son effectif (42 personnes) et ses références accumulées depuis 1989 confirment la place prépondérante qu'occupe, depuis 20 ans, la société Ressources Consultants Finances dans le domaine du conseil spécialisé en finances locales.

www.ressources-consultants.fr

RESSOURCES CONSULTANTS FINANCES
SOCIÉTÉ D'ÉTUDE, RECHERCHE ET
PROSPECTIVE EN FINANCES LOCALES
S.A. au capital de 517 680 Euros
N°SIRET : 361 681 527 00085
RCS RENNES 34 B 81
N°TVA Intracommerciale : FR 42 381 681 527 00085

Siège/Direction Nord :
16, rue de Pennem
35000 RENNES
TEL 02 99 78 06 78
FAX 02 99 78 06 79
rennes@ressources-consultants.fr

Direction Sud :
5, avenue Marcel Dassault
Toulouse A - BP 25083
31504 TOULOUSE Cedex 5
TEL 05 62 47 47 40
FAX 05 62 47 47 21
toulouse@ressources-consultants.fr

Antenne Paris :
60, rue Lavoisier
75014 PARIS
TEL 01 40 64 83 40
FAX 01 40 47 83 41
paris@ressources-consultants.fr