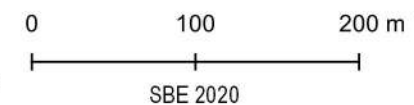
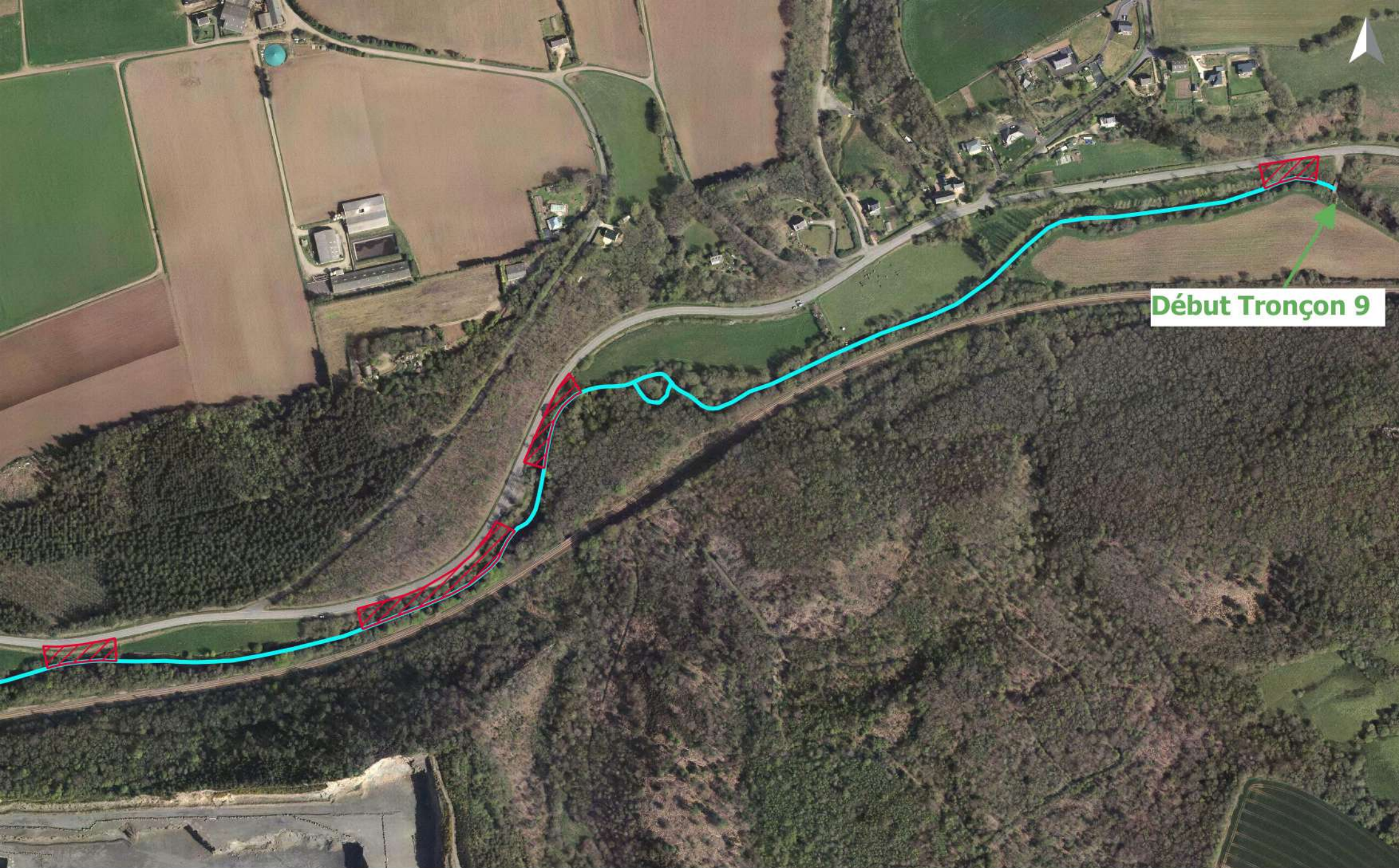


Elorn - Tronçon 9

Largeur de ramassage

- Cas 1 : ramassage sur une largeur de 3 mètres de berges
- Cas 2 : ramassage sur une largeur maximale de 15 mètres, jusqu'à une route/délaissé de voirie





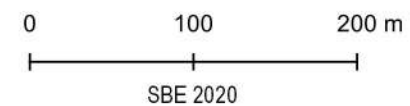


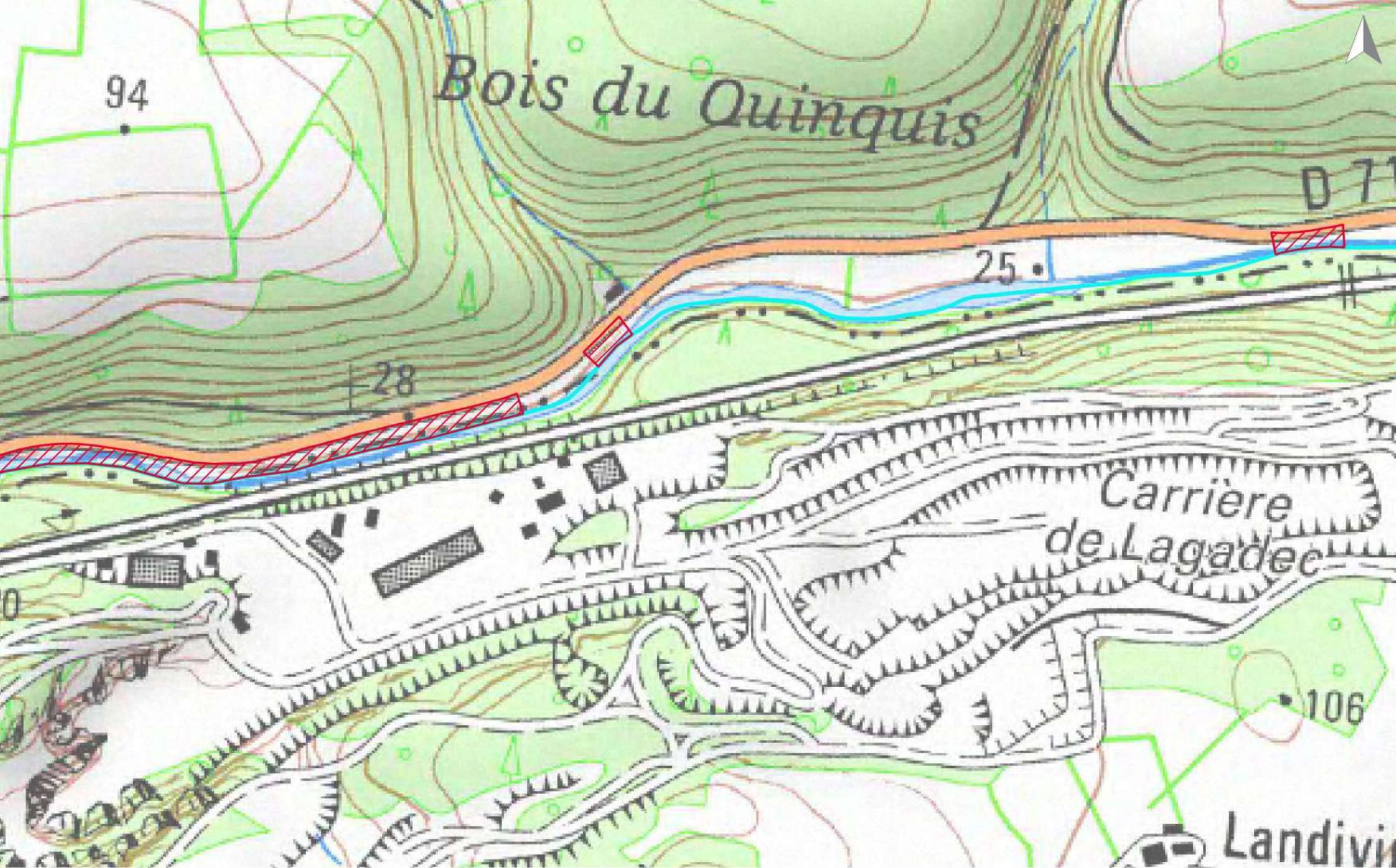
Début Tronçon 9

Elorn - Tronçon 9



Largeur de ramassage

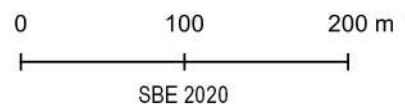
-  Cas 1 : ramassage sur une largeur de 3 mètres de berges
-  Cas 2 : ramassage sur une largeur maximale de 15 mètres, jusqu'à une route/délaissé de voirie







Elorn - Tronçon 9
Largeur de ramassage

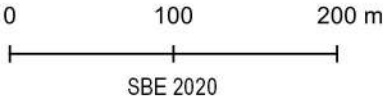
-  Cas 1 : ramassage sur une largeur de 3 mètres de berges
-  Cas 2 : ramassage sur une largeur maximale de 15 mètres, jusqu'à une route/délaissé de voirie

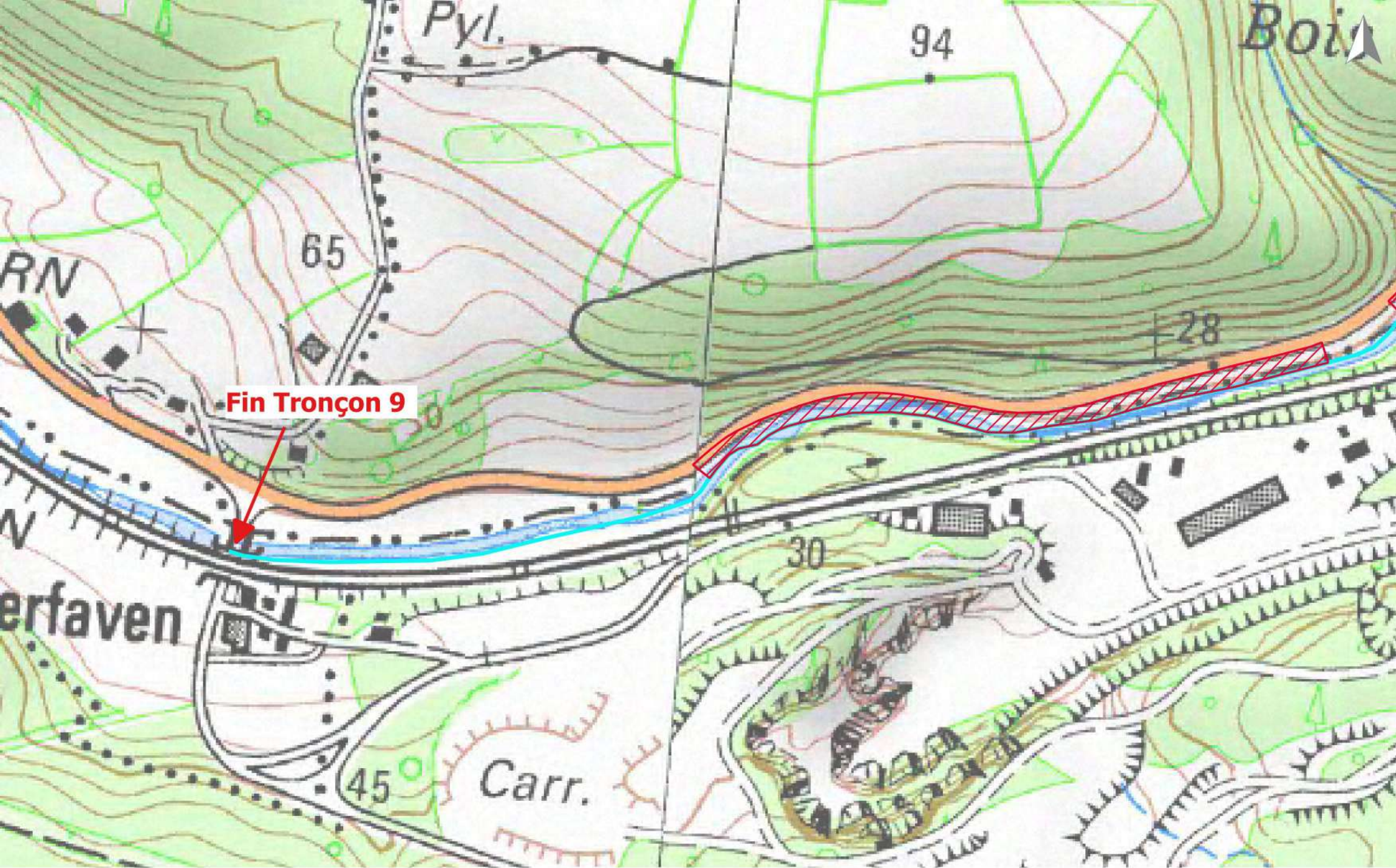




Elorn - Tronçon 9
Largeur de ramassage

-  Cas 1 : ramassage sur une largeur de 3 mètres de berges
-  Cas 2 : ramassage sur une largeur maximale de 15 mètres, jusqu'à une route/délaissé de voirie





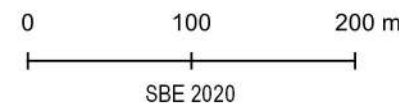


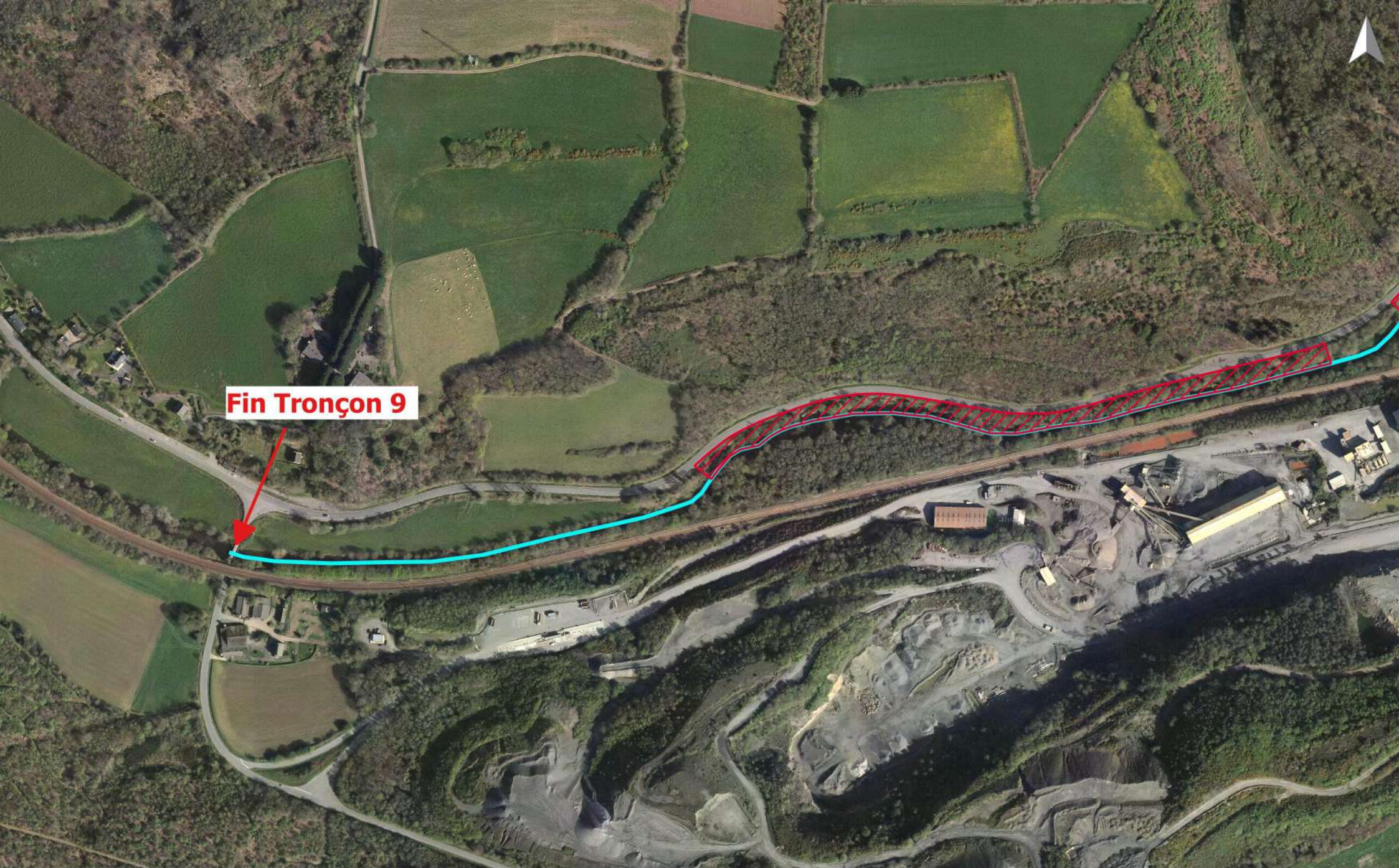
Fin Tronçon 9

Elorn - Tronçon 9

Largeur de ramassage

-  Cas 1 : ramassage sur une largeur de 3 mètres de berges
-  Cas 2 : ramassage sur une largeur maximale de 15 mètres, jusqu'à une route/délaissé de voirie





Fin Tronçon 9

- Cas 1 : ramassage sur une largeur de 3 mètres de berges
- ▨ Cas 2 : ramassage sur une largeur maximale de 15 mètres, jusqu'à une route/délaissé de voirie

0 100 200 m

SBE 2020