

4-5 OCTOBRE 2018  
LE QUARTZ  
BREST



**CARREFOUR  
DES COMMUNES  
ET COMMUNAUTÉS DE COMMUNES  
DU FINISTÈRE**

[www.amf29.asso.fr](http://www.amf29.asso.fr)

Dossier de presse

CONFÉRENCE DE PRESSE  
1<sup>ER</sup> JUIN 2018





Crédit photos : Franck BETERMIN / Carrefour des communes 2016

- .....
5. *L'EMF 29 en quelques chiffres*
  6. *Édito du Président*
  7. *Un événementiel qui fait date : présentation générale*
  8. *Programme prévisionnel de cette 8<sup>e</sup> édition, conférences, ateliers*
  14. *Demandez les nouveautés : animations, rendez-vous, visites post-Carrefour*
  16. *Du côté des partenaires et exposants*
  20. *Concours ouverts aux communes et EPCI : Un, deux, trois, partez !*
    - Remise des Grands Prix 2018 du « Meilleur journal communal ou communautaire du Finistère »
    - Remise des Trophées 2018 des « Economies d'Énergie & Énergies renouvelables »



22. *Promotion et médias*

23. *Renseignements utiles, contacts*





## Thème 2018

# « Élu(e) local(e) au quotidien : bienvenue dans l'ère du changement permanent »

Maire aménageur, financier avisé, gestionnaire de crises en tous genres : l'élu(e) local(e) est désormais en formation permanente et bien souvent autodidacte.

La plus grande qualité d'un maire aujourd'hui ? Sa capacité d'adaptation pour exercer une mission devenue quasi-sacerdotale !

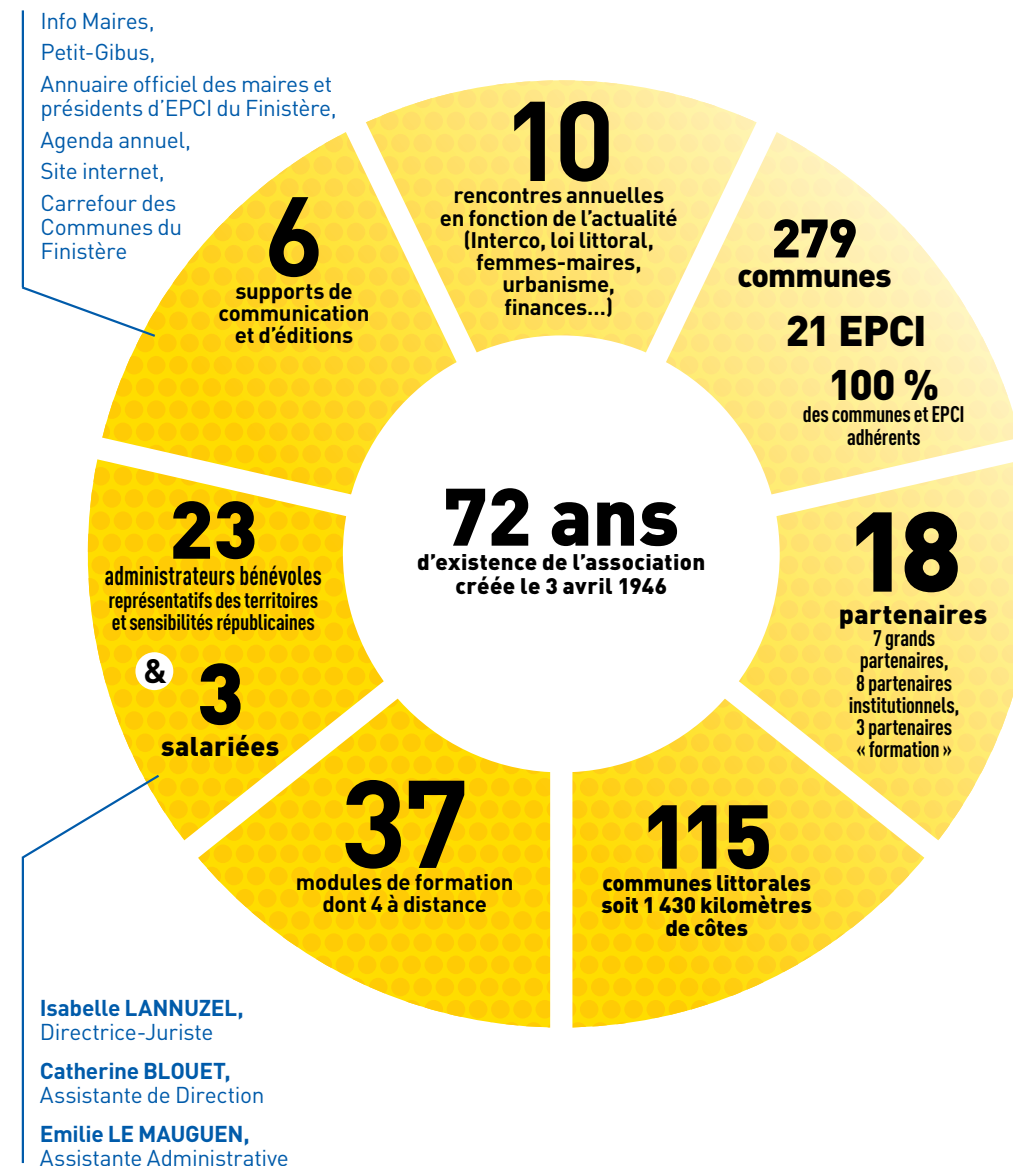
Etats des lieux 2018 pour les élus communaux et communautaires & perspectives de fin de cette mandature.

Animation et coordination des débats assurées par Jean-Louis LE CORVOISIER, animateur de colloques ([www.tables-rondes.com](http://www.tables-rondes.com)).

Suivez « en direct » l'avancée du dossier, les personnalités présentes et l'actualisation du programme sur notre site [www.amf29.asso.fr](http://www.amf29.asso.fr).

L'Association des maires et présidents d'EPCI du Finistère s'inscrit dans le réseau national de l'AMF, et plus récemment au sein de l'Association Régionale des maires et présidents d'EPCI de Bretagne (ARMB), créée en octobre 2016.

Le réseau finistérien fédère les 279 communes et 21 EPCI que compte le département, avec pour objectif statutaire de les représenter dans leurs diversités territoriales et pluralistes, de les aider au quotidien (conseil-formation-information), et de permettre une synergie de rassemblement et de solidarité entre élu(els).



## « Élu(e) local(e) au quotidien : Bienvenue dans l'ère du changement permanent »



Le quartz, octobre 2014, photo Franck Betermin

Dominique CAP  
Président AMF 29  
Maire de Plougastel-Daoulas  
Vice-Président de Brest métropole

Maire aménageur, financier avisé, gestionnaire de crises en tous genres : l'élu(e) local(e) est désormais en formation permanente et bien souvent autodidacte !

Ce mandat 2014-2020 constitue un vrai tournant dans la professionnalisation et la complexité d'actions des conseillers communaux et communautaires, dont la plus grande qualité est aujourd'hui une excellente capacité d'adaptation leur permettant d'exercer une mission devenue quasi-sacerdotale.

Ce constat de « changement permanent » vaut tout autant pour les agents territoriaux et les grands partenaires ou prestataires des collectivités locales.

Ce nouveau « Carrefour des communes et communautés », le 8<sup>e</sup> organisé par l'AMF 29 depuis 2003, représente une occasion rare, pour tous les acteurs du secteur public, de partager états des lieux et retours d'expériences, et d'envisager ensemble les perspectives de fin de cette mandature.

Au nom du Conseil d'Administration de l'AMF 29, porteur de ce dossier, je vous invite à venir encore plus nombreux que lors des précédentes éditions rassemblant près de 2 500 congressistes !

Tout a été pensé pour vous assurer le meilleur accueil les 4 et 5 octobre prochains, pour vous informer ou vous conseiller, et relayer vos interrogations.

Au-delà des travaux habituels, vous retrouverez la « marque » du Carrefour finistérien, faite de cordialité et de solidarité ... un moment de trêve bien méritée !

Très cordialement,  
Dominique CAP



Sous le haut patronage de Monsieur François BAROIN,  
Président de l'Association des maires de France et des présidents d'intercommunalité

Le 8<sup>e</sup> Carrefour des Communes et des Communautés, organisé par l'AMF 29 depuis 2003, représente LE grand rendez-vous pluraliste finistérien et breton (représentation de l'ARMB), très attendu tous les deux ans, des élu(e)s et leurs services, ainsi que des interlocuteurs habituels des collectivités.

Ce sera le dernier rassemblement de cette envergure pour la mandature en cours (prochaine édition programmée à l'automne 2020).

## Rappel des principales composantes du Carrefour 2018

### Lieu et dates :

Le « Carrefour des Communes et Communautés de Communes du Finistère » se tiendra les **jeudi 4 et vendredi 5 octobre 2018** au Quartz-Congrès à Brest.

Le « Carrefour » ouvrira ses portes le jeudi 4 octobre à 8h30 et se terminera le vendredi 5 octobre à 15h00.

### Les nouveautés de cette 8<sup>e</sup> édition

Formule revisitée pour ce Carrefour 2018, changement de décors, nouvelle formule le second jour, découvrez le petit vent de fraîcheur proposé cette année :

**- Espaces travaillés avec une nouvelle affiche colorée pop**  
Venez découvrir le travail conjoint réalisé par l'Atelier de l'île et ARtC, avec pour cette édition des mises en lumières et projections assurées par l'entreprise landernéenne « Audiolite » (traitement des lumières et inclusions vidéos, présents dans la scénographie).

### - Nouveau format mis en place le second jour

Si l'articulation du jeudi ne changera pas, l'AMF 29 optimisera le vendredi matin par une offre de débats plus riches (4 ateliers en salle de commissions, grande conférence en amphithéâtre ...) et une clôture proposée moins tardive le vendredi après-midi, à l'issue d'un grand cocktail déjeunatoire, mettant à l'honneur les produits de notre terroir breton, offerts sur tout l'espace exposant.

**- Prolongation possible « hors des murs » du Carrefour**  
« Les visites guidées du Carrefour » seront pour la 1<sup>ère</sup> fois proposées gratuitement (toujours sur inscription préalable

obligatoire) à celles et ceux qui souhaiteront poursuivre ce moment de convivialité après la clôture officielle de 15h00 le vendredi au Quartz-Congrès : découverte à quelques encablures, du plateau des Capucins (via le téléphérique), du Musée national de la Marine (à 1 km), ou des coulisses de la gare SNCF (à 500 m).

### À qui ce Carrefour s'adresse-t-il ?

Ce « Carrefour » s'adresse directement aux maires et présidents d'EPCI, aux élus municipaux et communautaires, à leurs proches collaborateurs (Directeurs Généraux des Services, personnels administratifs et techniques...).

Il est destiné aussi et plus largement à tous les élus (Conseil régional de Bretagne, Conseil départemental du Finistère, Parlementaires, Présidents des Associations Bretonnes de Maires), aux services de l'État, aux Conseils Municipaux « Jeunes », aux responsables du monde associatif et aux réseaux patronaux et consulaires.

Il s'adresse également aux prestataires et fournisseurs des collectivités locales du département.

À noter : l'inscription « Grand Public » sera possible sur demande préalable auprès de l'AMF 29.

### Accès gratuit

### Accès gratuit sur inscription préalable obligatoire

Pour des raisons de sécurité, remise des badges sur place, après vérification d'identités. Merci de noter qu'il est impératif de s'inscrire préalablement pour avoir accès aux espaces exposants et conférences.



## Programme prévisionnel de cette 8<sup>e</sup> édition, conférences, ateliers

### Jeudi 4 octobre

#### 8h30 **Accueil des participants**

Ouverture de l'espace café niveau 2, accès aux stands et espaces d'expositions

#### 9h10 **Ouverture des travaux**

Par le président AMF 29 et la présidente du Conseil départemental du Finistère

#### 9h15-10h30 **Conférence d'ouverture (En grand théâtre)**

##### **« Quelle organisation pour les élus bretons entre nouvelle donne territoriale et transformation de l'action publique ? »**

**(Fin Ingénierie de l'Etat, administration numérique,  
attractivité et solidarité des territoires...)**

Communes et intercommunalités sont aujourd'hui confrontées à une obligation d'organisation nouvelle : fin de l'ingénierie publique de l'Etat, nouvelles obligations en matière de dématérialisation, complexification des normes, réforme territoriale accompagnée de transferts de compétences ou de nouvelles compétences.

Dans ce contexte, les élus locaux réfléchissent aux solutions locales de remplacement ou d'adaptation. Qu'en est-il en Bretagne ? Intercommunalités, Département, Région, tour d'horizon sur les offres de services et des nouveaux acteurs de l'ingénierie publique. Quelles perspectives pour les petites communes, plus démunies techniquement et financièrement ? Quelle solidarité territoriale ?

#### 11h00 **Inauguration officielle, suivie d'un cocktail à l'invitation de la Ville de Brest**

#### 13h00 **Déjeuner libre**

## Programme (suite)

#### 14h30-15h15 **Atelier en salle de commission**

##### **Atelier 1**

##### **« Les actualités du maire-employeur »**

Les premières mesures annoncées début 2018 par l'exécutif dans le cadre de la démarche « Action publique 2022 » visent en premier chef les agents publics. De nouvelles annonces sont attendues. Par ailleurs, un autre chantier est déjà engagé visant à assouplir la gestion des ressources humaines dans les collectivités territoriales (point d'étape en juin lors de la réunion de la conférence nationale des territoires).

Quel impact pour les élus employeurs ? Et pour les agents territoriaux déjà confrontés à des mutualisations considérables et une évolution de leurs métiers sans précédent ?

#### 15h30 -16h45 **Conférence plénière (En grand théâtre)**

##### **« Maire : une mission d'intérêt général ou un métier comme un autre ? »**

L'organisation territoriale en mouvement, les contraintes budgétaires ne sont pas sans impact sur la fonction d' élu(e) local(e).

Les champs d'intervention des conseillers communaux et communautaires évoluent à vitesse grand V, le mandat se professionnalise et dans le même temps des réflexions nationales sont amorcées sur le statut de l' élu(e) local(e). Comment en mesurer les conséquences sur nos territoires ? Comment faire face à cette professionnalisation galopante, conjuguée à l'exigence croissante des habitants ? Quelles ressources pour les élu(e)s ?

#### 17h30 **Remise officielle des Grands Prix 2018 du meilleur journal communal ou communautaire du Finistère, cérémonie prévue devant le stand AMF 29, animation musicale, suivie d'un cocktail clôturant cette première journée.**

## Programme (suite)

### Vendredi 5 octobre

#### 8h45 **Accueil des participants**

Ouverture de l'espace café niveau 2, accès aux stands et espaces d'expositions

#### 9h00-9h45 **2 ateliers en simultané, en salle de commission**

##### **Atelier 2 :**

#### **« Les nouveaux usages du numérique : Impact pour les communes et les citoyens »**

Dématérialisation, « compte citoyen en ligne », interrogation sur l'accès de tous les citoyens aux services publiques : quelles conséquences des nouveaux usages du numérique pour les communes et les citoyens ? Quelle égalité d'accès aux services publics ? Quels enjeux et quelle solidarité entre les territoires ?

Retours d'expériences et témoignages seront au cœur de cet atelier.

##### **Atelier 3 :**

#### **« Quel sera bientôt le prix de l'eau pour les habitants de votre commune ? »**

Même assoupli, le transfert des compétences eau et assainissement en 2020, posera de nombreuses questions à anticiper dont celle de l'harmonisation des modes de gestion mais aussi des tarifs de l'eau et assainissement jusqu'alors pratiqués par une multitude de services hétérogènes (reprises de régies ou de modes de gestions externalisés). Les investissements dans les réseaux sont souvent tout aussi disparates.

Comment harmoniser le prix de l'eau ? Dans quel délai ? Comment communiquer sur la solidarité indispensable face à des habitants qui paieront pour certains plus, pour d'autres moins ? (Retours d'expériences)

## Programme (suite)

#### 10h00-10h45 **2 ateliers en simultané, en salle de commission**

##### **Atelier 4 :**

#### **« Se réapproprier les centres-villes et centres-bourgs »**

La prise de conscience d'une revitalisation urgente des centres se confirme. Avec quelles mesures concrètes ? Quid de ces communes qui décident un moratoire sur les grandes surfaces en périphérie de leur territoire ?

Sujet annoncé en priorité gouvernementale avec une réflexion parlementaire sur l'élaboration d'un véritable programme national de revitalisation, ce dossier a été ouvert en Bretagne en concertation avec le Conseil Régional (pilote de cet atelier), l'établissement foncier de Bretagne et la Caisse des Dépôts.

Cet objectif de revitalisation urgente des villes s'impose aussi pour les centres-bourgs, et dans les deux cas, les politiques de revitalisation s'inscrivent à l'échelle du bassin de vie : commerces, habitat, circulation et transports.

##### **Atelier 5 :**

#### **« L'indispensable préservation de l'agriculture sur nos territoires »**

Alors qu'agriculture et alimentation deviennent des enjeux mondiaux, la préservation des terres agricoles se confirme plus que jamais une priorité. Avec tout au bout de la longue chaîne ... la commune et son PLU (ou PLUi), lequel peut contribuer à préserver un territoire. Retours d'expériences et échanges.

Une information sur le projet « Agrilocal » piloté par le Département sera communiquée à cette occasion (Présent sur l'espace exposant niveau 2).



## Programme (suite)

### 10h45 **Annonce officielle de la nouvelle présidence 2018-2019 de l'Association Régionale des Maires et Présidents d'EPCI de Bretagne (ARMB)**

A l'issue de l'Assemblée générale réunissant les 4 président(e)s AMF 22 – AMF 29 – AMF 35 – AMF 56 avec pour ordre du jour d'organiser l'alternance annuelle de présidence prévue aux statuts.

### 11h15-12h30 **Grande conférence de clôture (En grand théâtre)**

#### **« Aujourd'hui, quelles sont les marges de manœuvre financières des communes et intercommunalités ? »**

74 % des maires invoquent le manque de moyens financiers en difficulté majeure de l'exercice de leurs mandats (sondage GMF - novembre 2017)

Depuis plus de cinq ans, un mouvement de gel puis de baisse des dotations des collectivités territoriales a été amorcé. Ce qui pouvait apparaître dans un premier temps comme une pause s'inscrit dans la durée.

Entre la profonde refonte annoncée de la fiscalité locale et la réforme engagée de la TH, face à des dotations amoindries, comment les communes et intercommunalités feront face à cette dernière donne fiscale et financière ?

Se dirige-t-on vers une nouvelle équité ou de nouvelles disparités des territoires ?

### 12h30 **Remise des Trophées « Economies d'Énergie & Énergies Renouvelables »**

par le CEP (réseau des conseillers en énergie partagés) du Finistère, avec le soutien de la Région Bretagne et de l'ADEME, en grand théâtre.

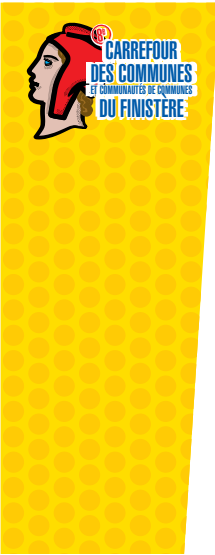
### 13h00 **Grand cocktail de clôture sur l'espace exposant**

### 15h00 **Clôture officielle du Carrefour 2018 (visites guidées gratuites « hors des murs », sur inscription)**



Crédit photos : Franck BETERMIN / Carrefour des communes 2016





**Demandez les nouveautés :**

**Animations / Rendez-vous / Visites**

L'Association des maires et présidents d'EPCI du Finistère a concocté un programme d'animations très varié, avec de nombreux rendez-vous à ne pas manquer !

Sous le signe de la convivialité

Une formule revisitée avec de nouveaux horaires ! Grand cocktail offert vendredi midi sur l'espace exposant.

Rencontres et expositions proposées par le Conseil départemental du Finistère

Niveau 0 : expositions de photographies de jeunes architectes et de paysagistes.

Niveau 2 : moments d'échanges avec les services départementaux et leurs partenaires proches sur un grand espace partagé.

Boîte à Selfie

Pour repartir avec son portrait personnalisé « Carrefour des Communes du Finistère 2018 ».



Carrefour 2016

## Les visites guidées hors des murs du Carrefour, les temps forts

Brest est bien plus que ce que vous imaginez ! Nourrie par sa vocation maritime, la cité du Ponant est un joyau aux multiples facettes, à la fois innovante et ouverte sur le monde. L'AMF 29 a sélectionné pour vous 3 lieux incontournables de la ville de Brest. (Vendredi 15h00-Durée de la visite gratuite 1h30-à proximité directe du Quartz-Congrès).

Plateau des Capucins : « L'Arsenal vu de l'extérieur »



En trois temps :

- Historique de la création de la Ville de Brest et de l'Arsenal, le tout autour du pont de Recouvrance.
- Passage aux Capucins par le téléphérique
- Visite commentée du plateau des Capucins

Visite de la gare de Brest en « 4 arrêts »



Crédit photo : Julie GLEVAREC

- arrêt n°1 : histoire du chemin de fer à Brest, de 1865 à nos jours
- arrêt n°2 : fonctionnement du poste d'aiguillage
- arrêt n°3 : découverte d'une cabine de conduite
- arrêt n°4 : bonus surprise...

Musée national de la Marine



B. RUPIN / Marine nationale.

Dans le cadre exceptionnel du château de Brest, le musée national de la Marine évoque les liens séculaires entre le territoire et le monde maritime. Le circuit associe intérieur et extérieur permettant d'apprécier la richesse des collections, la remarquable architecture du château et les panoramas sur la rade, la Penfeld et la ville. Dans le donjon, les collections permanentes évoquent la construction navale, le bain, l'Académie de Marine, l'expédition Lapérouse, la guerre d'indépendance américaine et les chefs d'œuvre de la décoration navale.

### 4 temps forts

**Jeudi 4 octobre**

- 11h00** : Inauguration officielle en présence des personnalités et tour des stands
- 17h30** : Remise des Trophées du Meilleur Journal Communal ou Communautaire

**Vendredi 5 octobre**

- 10h45** : Annonce officielle de la nouvelle présidence 2018-2019 de l'ARMB
- 12h30** : Remise de prix « Economies d'Énergie & Énergies Renouvelables »

### Et aussi....

- **Accueil des conseils municipaux jeunes**
- **Accueil des maires honoraires et anciens maires**  
Invitation libre sur les 2 jours
- **Accueil sur le stand AMF 29 :**  
Présentation du site [www.amf29.asso.fr](http://www.amf29.asso.fr) et des services de l'AMF 29
- **Découvrez les services du réseau AMF national.** (Stand N° M25)
- **Affichage du trombinoscope géant des 279 maires et 21 président(els) d'EPCI du Finistère**
- **Remise d'une mallette et de l'agenda 2018/2019 à tous les participants**

### Pauses détente

Espace café en libre disposition sur les deux jours au niveau 2.

Cocktails à l'issue des principaux temps forts : inauguration, remise des Trophées 2018, clôture le vendredi midi.

### Aménagement original des espaces

Carte blanche a été donnée à la créativité du scénographe Charles ROUSSEL (directeur ARTC), aux côtés de Marc QUELEN, (architecte paysagiste de l'Atelier de L'île) et de la société Audiolite.

### Animations et temps de pause

Accueil des Conseils municipaux jeunes (CMJ), boîte à Selfie, ponctuation musicale, découverte de la mise en perspectives des espaces, trombinoscope XXL des 279 maires et 21 président(els) d'EPCI...

### Ponctuations artistiques

Des ponctuations musicales rythmeront les 2 journées du « Carrefour ».



Ponctuation Carrefour 2016

### Dessins humoristiques

Croqués sur le vif par NONO, sur les deux jours.

### 96 exposants

Représentant tous les secteurs d'activités des collectivités locales.



## Les grands partenaires

### Partenaires institutionnels



### Partenaires privés



### Partenaires presse



### Partenaires associés au «Grand prix du Meilleur Journal Communal ou Communautaire du Finistère»



## Les 96 exposants

96 exposants présents sur 1 000 m<sup>2</sup>  
répartis sur deux niveaux, 50 secteurs d'activités représentés

Afin de répondre aux besoins et demandes du marché des collectivités territoriales et organismes publics, le « Carrefour des Communes du Finistère » s'est installé au Quartz dans un espace de plus de 1 000 m<sup>2</sup>, sur deux niveaux, permettant ainsi un large choix :

- Eau, Energie, Environnement
- Banque, Assurance, Immobilier
- Voirie, BTP
- Aménagement urbain
- Conseils et services
- Mobiliers scolaires et culturels
- Tourisme et loisirs
- Environnement et espace verts
- Sécurité, Hygiène, Propreté
- Action sociale et santé
- Ministères et administrations



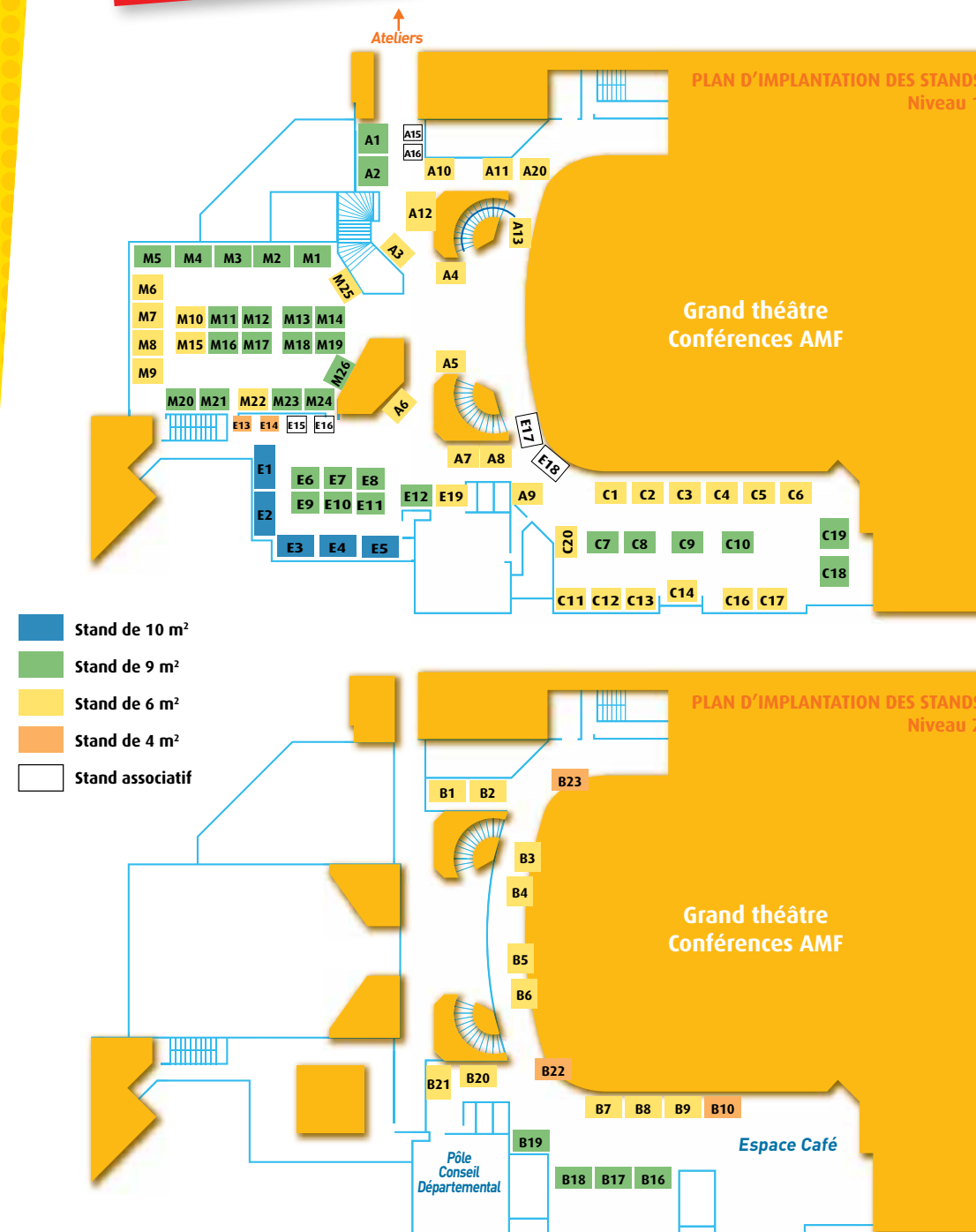
Carrefour 2016



## Les 96 exposants

- A3 PAYSAGE
- ACTALARM
- ADAPEI 29
- ADIL 29
- ADO HLM 29
- AFICEJ
- AGENCE DE L'EAU LOIRE-BRETAGNE
- AGENCE FRANCE LOCALE
- AIRESERVICES
- ALEC DU FINISTERE AGENCE LOCALE DE L ENERGIE ET DU CLIMAT
- AMF 29
- AMF
- ARKEA
- ASSIST SECURITE PRIVEE
- ASSOCIATION DON BOSCO
- ASSOCIATION INDICATION GEOGRAPHIQUE GRANIT EN BRETAGNE
- ATTF Bretagne (Association des Techniciens Territoriaux de Bretagne)
- AUDIOLITE
- BANQUE ALIMENTAIRE DU FINISTÈRE
- BOUYGUES ENERGIES ET SERVICES
- BRETAGNE-MARCHES PUBLICS/VIAMEDIA
- CAMPING-CAR PARK
- CARREFOUR PROXIMITE
- CCI METROPOLITAINE BRETAGNE OUEST
- CDG 29
- CDOS
- CENTRE NATIONAL D'ACTION SOCIALE (CNAS)
- CHAMBRES D'AGRICULTURE DE BRETAGNE
- CNFPT
- COADOU BLANCHISSERIE
- COLAS
- CONSEIL DEPARTEMENTAL DU FINISTERE
- CREDIT AGRICOLE DU FINISTERE
- CREDIT MUTUEL ARKEA
- DDFIP-Direction Départementale des Finances Publiques du Finistère
- EAU DU PONANT SPL
- ECF ROUDAUT
- EDF COLLECTIVITÉS
- EIFFAGE ENERGIE MAINE BRETAGNE
- ENEDIS
- ENGIE
- ENTREPRISE LAGADEC TP
- ENVIRONNEMENT ET SOCIETE
- EPAL ASSOCIATION
- ESAT D'IROISE - LES PAPILLONS BLANCS
- EURO ENERGIE
- EUROVIA BRETAGNE
- FEDERATION SCOOP DU BTP
- FONDATION DU PATRIMOINE-BRETAGNE
- FONPEL
- GRDF
- GROUPAMA LOIRE BRETAGNE
- GROUPE LA POSTE
- GROUPE PLG - LE GOFF CONFORT
- GTIE ARMORIQUE
- GUYOT ENVIRONNEMENT
- JVS-MAIRISTEM
- LABOCEA
- LE REPROGRAPHE
- LES FEES DU FEU
- LES GENETS D'OR
- LUMIERES ET CREATIONS
- MAIF ASSOCIATIONS ET COLLECTIVITES
- MECO
- MEGALIS BRETAGNE
- MUTUELLE NATIONALE TERRITORIALE (MNT)
- OCEADE BRETAGNE
- OFFICE PUBLIC DE LA LANGUE BRETONNE
- ORANGE
- PAILLARD
- PAYSAGES D'IROISE
- PICHON ETS
- QUEGUINER MATERIAUX
- R2S GROUPE
- RECREABOIS
- REGION BRETAGNE
- RTE
- S.A.B
- SAFER BRETAGNE
- SAFI
- SDEF TERRITOIRE D'ENERGIE FINISTERE
- SDIS 29
- SEVEL SERVICES
- SIGNATURE GROUP
- SMAC
- SNCF BRETAGNE
- SOFIMAT MOTOCULTURE
- SOLIHA FINISTERE
- SPARFEL
- START ABI
- STPA/SOTRAVI
- TEBEO
- TRECOCAT GROUPE
- UBO-SUFCA-Service Universitaire Formation Continue et Alternance
- UGAP
- VOLTALIA

## Les stands





## Grands prix 2018

### "Meilleur Journal Communal ou Communautaire du Finistère"

Ce grand prix est organisé par l'Association des maires et présidents d'EPCI du Finistère avec le soutien de : CDG 29, CRÉDIT AGRICOLE, EDF COLLECTIVITÉS, ENEDIS, ENGIE et SDEF. Les retours des communes et communautés sont en cours pour cette 8<sup>e</sup> édition du concours.

#### Le Jury

Présidé par Monsieur Dominique CAP, Président de l'AMF 29, il est composé de :

- journalistes, professionnels de la communication
- créatifs
- partenaires
- lauréats de l'édition passée

#### Pourquoi ces trophées ?

Ce concours se donne pour vocation de sensibiliser les collectivités locales à l'importance de la communication et encourager leurs initiatives.

Le Grand Prix 2018 du « Meilleur Journal Communal ou Communautaire du Finistère » est ouvert gratuitement à toutes les communes et à tous les EPCI du département. Les lauréats du concours 2016 sont invités à participer au jury 2018 (clôture des inscriptions le 24 mai 2018).

© Franck BETERMIN - Carrefour des Communes 2014



#### Les Critères de sélection

Les trophées sont attribués selon les critères suivants :

- l'intérêt rédactionnel, pertinence des informations
- la créativité
- l'originalité dans le choix des sujets
- le confort de lecture

#### Quid des prix ?

Six prix seront décernés lors du « Carrefour des Communes et Communautés de Communes du Finistère », le jeudi 4 octobre 2018 au Quartz-Congrès de Brest à 17h30. Le Grand Prix 2018 du « Meilleur Journal Communal ou Communautaire du Finistère » récompensera le meilleur journal communal du Finistère (5 prix) et le meilleur journal communautaire du Finistère (1 prix) ayant obtenu la plus forte moyenne générale dans chaque catégorie.

#### Les Catégories

Cinq catégories ont été définies par nombre d'habitants pour les communes :

- de 100 à 1 000 habitants
- de 1 001 à 2 000 habitants
- de 2 001 à 3 500 habitants
- de 3 501 à 12 500 habitants
- plus de 12 501 habitants

Les E.P.C.I. concourent dans une seule et même catégorie.

#### Remise des prix

Jeudi 4 octobre 2018 à 17h30 au Quartz.

## Trophées 2018

### "Economies d'Energie & Energies renouvelables"

Cette remise de Trophées est organisée par les conseillers en énergie partagés (CEP) du Finistère avec le soutien de l'ADEME et de la Région Bretagne. L'objectif est de récompenser les communes engagées dans la transition énergétique.



#### Le conseil en énergie partagé, c'est quoi ?

Il s'agit d'un dispositif de proximité qui propose de partager les compétences d'un technicien spécialisé entre plusieurs collectivités d'un même territoire, qui ne disposent pas de compétences énergie en interne.

Actuellement, 117 communes et 5 EPCI du Finistère adhèrent au dispositif CEP.

#### Pourquoi ces trophées :

L'objectif est de mettre en avant le rôle des communes, en matière de transition énergétique. Adhérentes au conseil en énergie partagé, elles travaillent dès aujourd'hui à mieux maîtriser les consommations énergétiques du patrimoine public et à recourir de plus en plus aux énergies renouvelables. Elles limitent ainsi leurs impacts sur l'environnement et montrent leur volonté d'être exemplaires. C'est aussi, un moyen pour elles de mieux maîtriser leurs dépenses liées à l'énergie et de développer l'économie locale.

#### Comment les communes sont-elles sélectionnées ?

Les structures porteuses du CEP dans le Finistère décerneront un prix par territoire à la commune la plus engagée, désignée selon les critères suivants :

- Opération exemplaire de construction et/ou de rénovation (maîtrise de l'énergie, matériaux bio-sourcés, etc.) ;
- Installation de systèmes de production d'énergies renouvelables (solaire, bois énergie, etc.) ;
- Information/sensibilisation des usagers (personnel communal, etc.) ;
- Démarche globale avec plusieurs actions visant à mieux maîtriser les consommations totales du patrimoine public.

#### Remise des prix :

Vendredi 5 octobre 2018 à 12h30 au Quartz.



## Promotion et médias

**15 000 invitations au total**, distribuées sur tout le département du Finistère, la Bretagne et le réseau AMF national.

**Insertions publicitaires** dans la Presse Quotidienne Régionale.

**Des dossiers spéciaux** « Carrefour des Communes et Communautés de Communes du Finistère 2018 », dans Ouest France et Le Télégramme.

### Campagne d'affichage

Sur Brest : affiches municipales

- 120 x 176 cm

En mairies et EPCI du Finistère : affichettes

- 32 x 45,71 cm

### Conférences de presse et communiqués

**Site internet :** [www.amf29.asso.fr](http://www.amf29.asso.fr)

Page de présentation Carrefour : présentation de la manifestation et programme actualisé.

### Newsletters

Éditées par l'AMF 29

(inscription : [contact@amf29.asso.fr](mailto:contact@amf29.asso.fr))

### Info-Maires

Édité par l'AMF 29



## Renseignements utiles, contacts

### Lieu & horaires

Le Quartz-Congrès  
60, rue du Château

Centre ville Brest

Les jeudi 4 octobre de 8h30 à 19h et  
vendredi 5 octobre de 8h45 à 15h.

### Inscription

L'inscription au « Carrefour des Communes et Communautés de Communes du Finistère » est gratuite mais obligatoire.

Un badge vous sera remis à votre arrivée sur le site.

Inscription grand public sur demande préalable à l'AMF 29.



### Restauration

Possibilité de restauration sur place, le jeudi midi uniquement sur règlement préalable et avant le vendredi 23 septembre 2018 (dans la limite des places disponibles) au 02 98 46 05 17.

Cocktail déjeunatoire offert le vendredi midi par Orange et l'AMF 29.

### Stationnement

Parking « Liberté » à proximité du lieu du « Carrefour des Communes et Communautés de Communes du Finistère ». Des forfaits spéciaux « Carrefour des Communes du Finistère » sont mis en place à partir de 5 euros, à retirer à l'accueil du Quartz.

Covoiturage : [www.ouestgo.fr](http://www.ouestgo.fr)

### Renseignements



Association des maires et présidents d'EPCI du Finistère  
Isabelle LANNUZEL

1, rue Parmentier - 29200 BREST

Tél. : 02 98 33 88 70

Fax : 02 98 33 88 71

Mél : [amf29@wanadoo.fr](mailto:amf29@wanadoo.fr)

Site internet : [www.amf29.asso.fr](http://www.amf29.asso.fr)

### ...agence Bergame

Agence BERGAME

Rachel LE MOAN

25, avenue Clémenceau

29200 BREST

Tél. : 02 98 46 05 17

Fax : 02 98 46 92 14

Mél : [agence.bergame@orange.fr](mailto:agence.bergame@orange.fr)



8<sup>e</sup>

# CARREFOUR DES COMMUNES ET COMMUNAUTÉS DE COMMUNES DU FINISTÈRE

4-5 OCTOBRE 2018  
LE QUARTZ - BREST



## CONTACTS PRESSE



Isabelle LANNUZEL - 1, rue Parmentier - 29200 Brest - Tél. 02 98 33 88 70  
Mèl : amf29@wanadoo.fr - www.amf29.asso.fr

...agence *Bergame*

Rachel LE MOAN - 25, avenue Clemenceau - 29200 Brest - Tél. 02 98 46 05 17 - Fax 02 98 46 92 14  
Mèl : agence.bergame@orange.fr

Crédit photos : Franck BETERMIN