

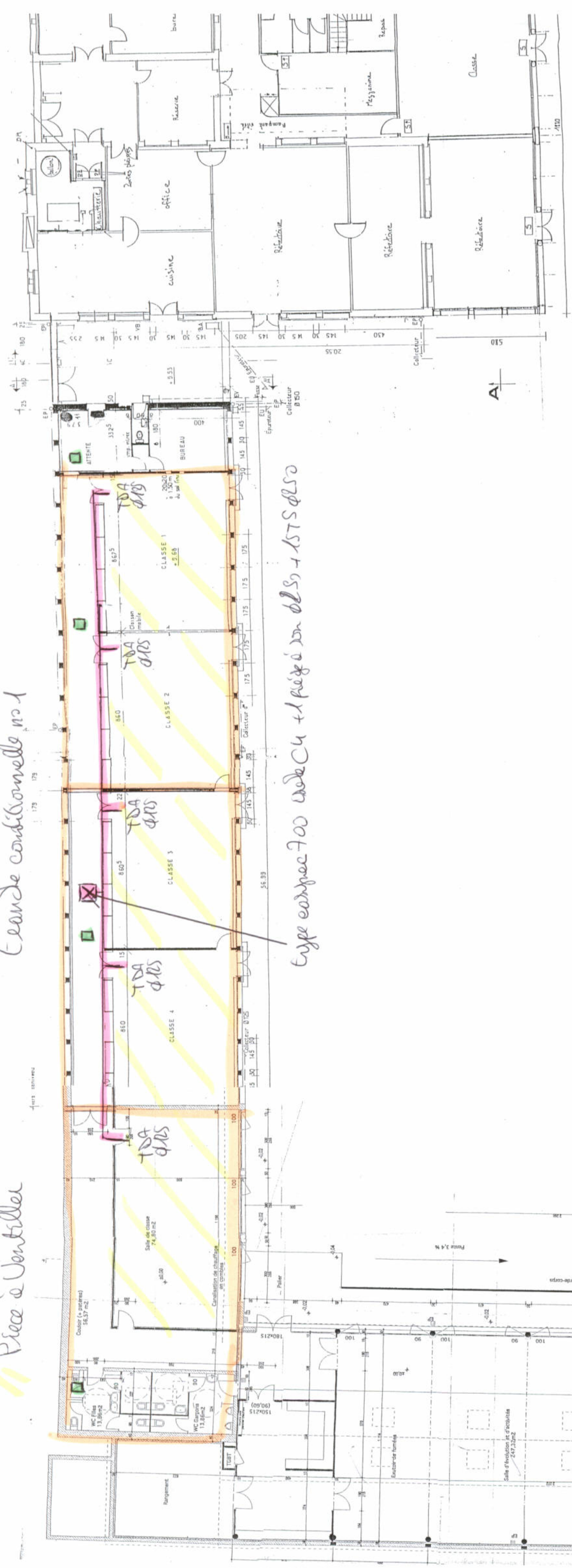
— Système de Rainpipe VMC

■ Grappe d'accès

|| Mur Rampant

/// Piece à Ventiler

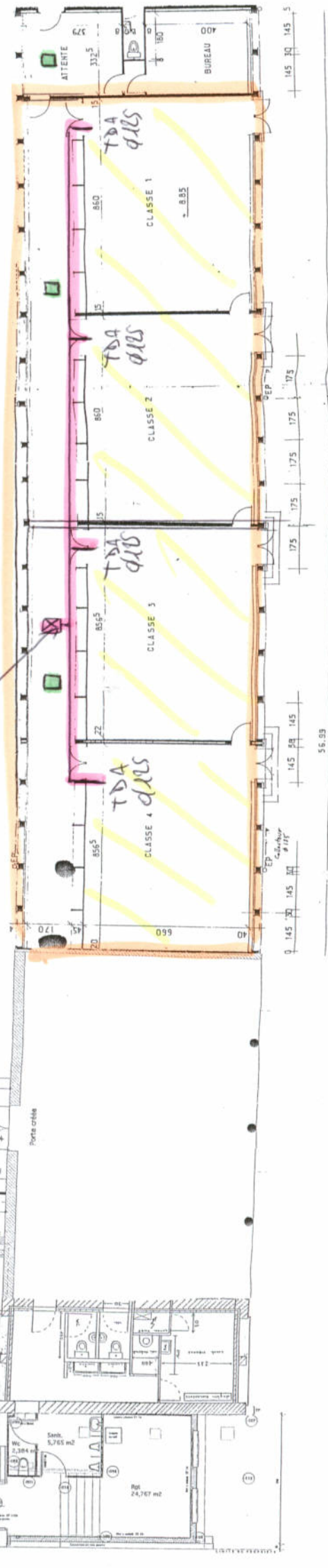
Eau de conditionnelle n°1



type compact 700 code C4 + 1 piece de 157S d150

Type compact 500 code C4 + 1 piece de 160 + 157S d160

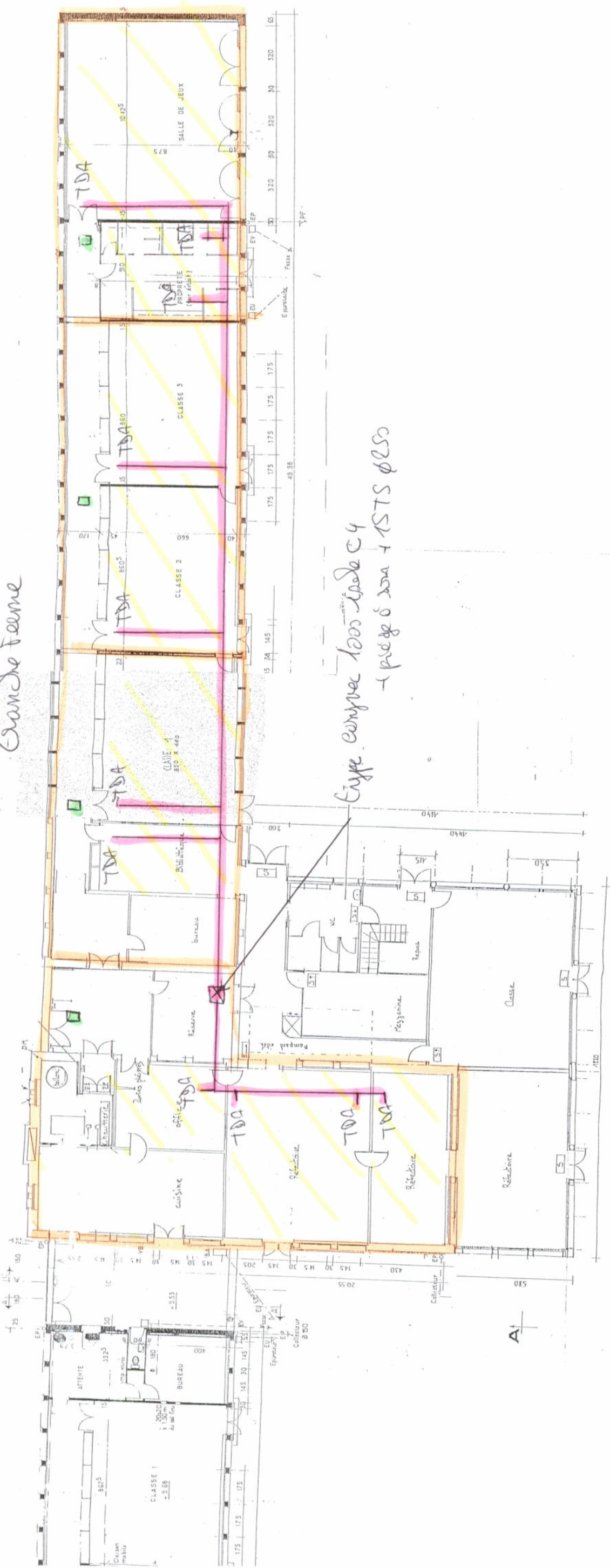
Eau de conditionnelle n°2



Type compact 500 code C4 + 1 piece de 160 + 157S d160

Eau de conditionnelle n°2

Grande Femme



Type cuisine 1000 mm de C4
- 1 piéage à son + 157S Ø250

