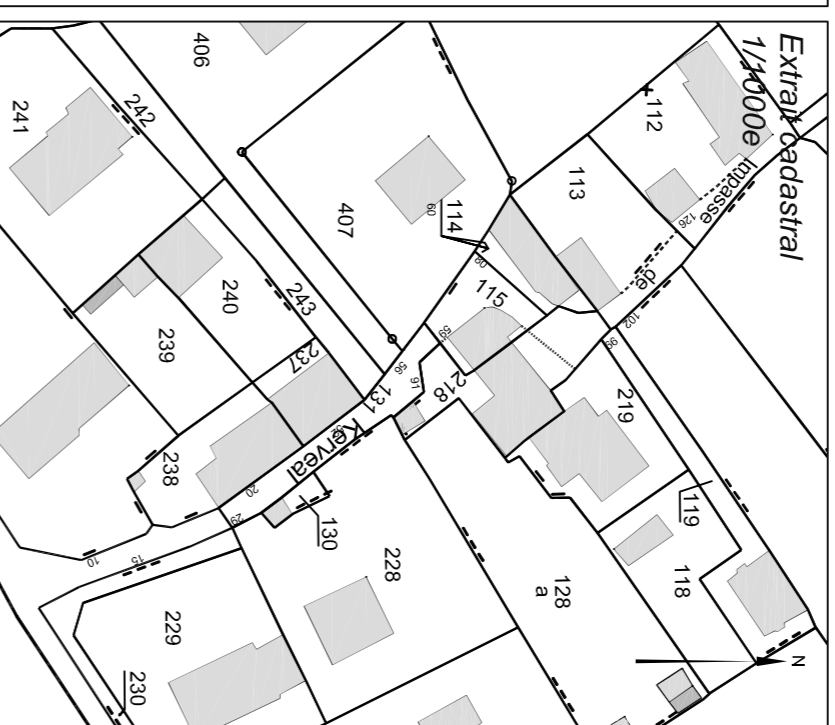
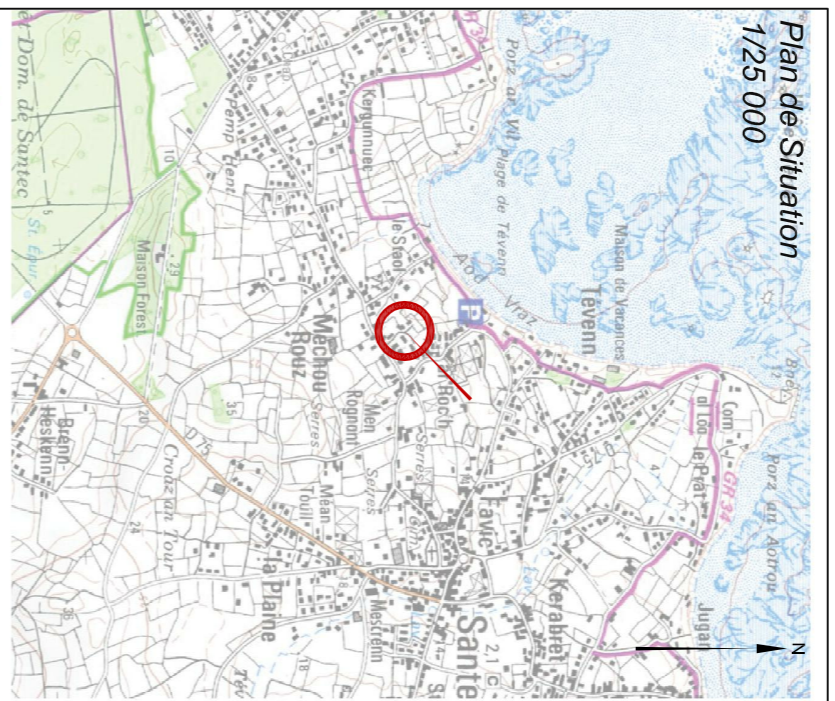


PLAN TOPOGRAPHIQUE

Commune de SANTEC
"Impasse de Kervéfal"
Section AY n°131, 115, 218, 113, 112

Echelle : 1/2000



Reproduction réservée
Dossier n° 18 099 A
Révisé par : AL
Date : sept 2016
Modifié le :
Modifié par :
SARL de Géomètres-Experts AREA
19, place Comte
29600 MORLAIX
T : 02 98 88 85 82
contact@area-geometre.fr
www.area-geometre.fr



NOTE :
- Le plan est dressé sans délimitation contractuelle avec les riverains.
- Système de coordonnées planimétrique RGF93 - CC48
- Système de coordonnées altimétrique NGF - IGN69

Légende	
	Borne existante
	Clos - Timefond
	Piquet provisoire
	Altitude
	Construction
	Talus
	Végétation, Arbres
	Closure
	Réseau électrique
	Réseau adduction
	Réseau AEP
	Réseau EU
	Réseau EP
	Réseau gaz
	Réseau divers
	Éclairage

