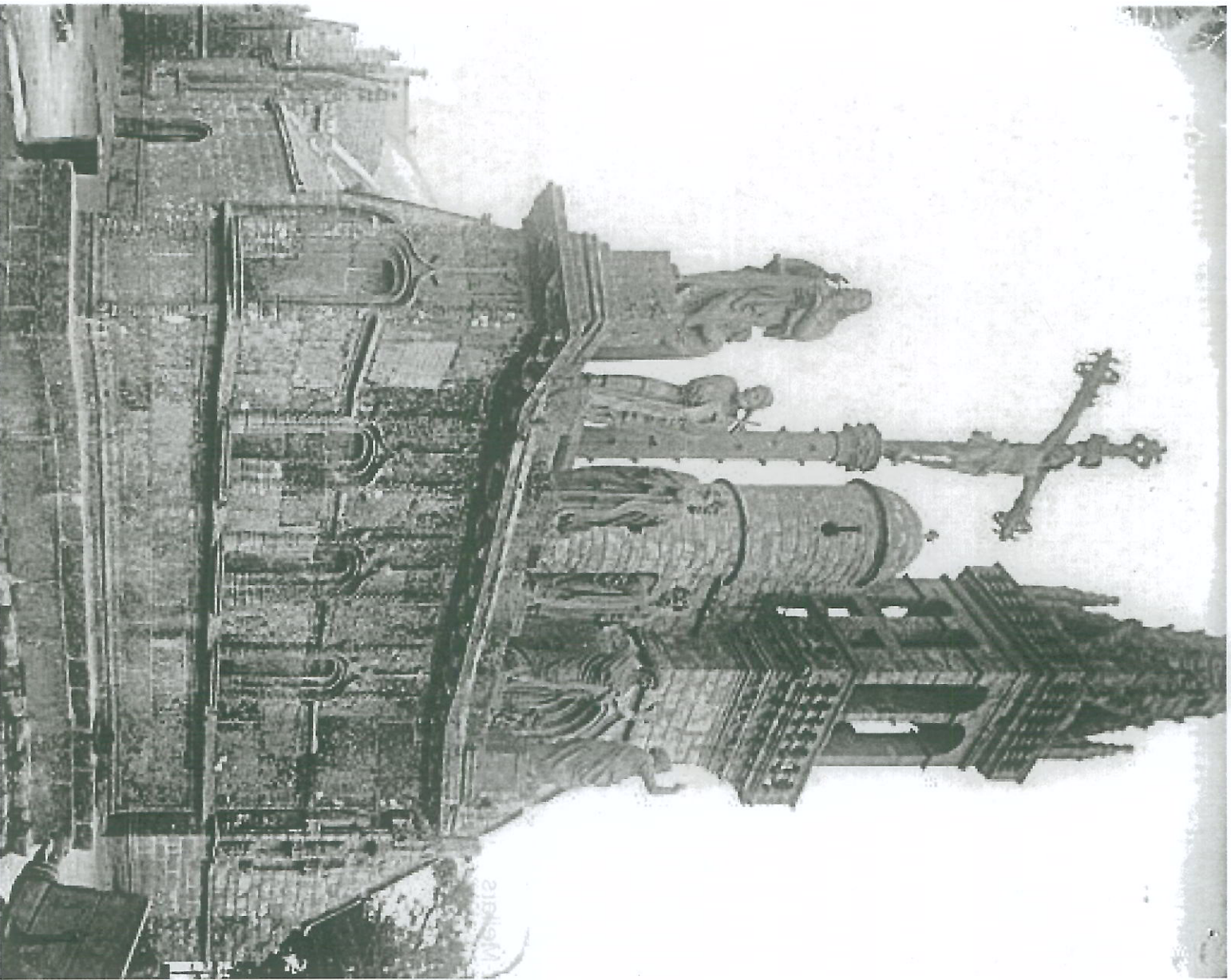


**COMMUNE DE CONFORT-MEILLARS – CALVAIRE**

classé Monument historique le 22 juillet 1914

**TRAVAUX DE REPARATION – ANNEE 2016**

**PROGRAMME GENERAL DES TRAVAUX**



**COMMUNE DE CONFORT-MEILIARS – CALVAIRE**  
classé Monument historique le 22 juillet 1914

TRAVAUX DE REPARATION – ANNEE 2016

PROGRAMME GENERAL DES TRAVAUX

LOCALISATION



Confort-Meiliars  
Calvaire





# COMMUNE DE CONFORT-MEILIARS – CALVAIRE

classé Monument historique le 22 juillet 1914

## TRAVAUX DE REPARATION – ANNEE 2016

### PROGRAMME GENERAL DES TRAVAUX

#### PRESENTATION DU MONUMENT

Le calvaire, situé à côté de l'actuelle église, date pour sa base du XVII<sup>e</sup> siècle. Les statues datent de 1870. La base, triangulaire, est en granit, les statues en kersanton.

#### ETATS DES LIEUX ET PROGRAMME DES TRAVAUX

Les maçonneries de l'arase du massif présentent des contre penles et leur désorganisation permet des entrées d'eau qui lavent les maçonneries internes du calvaire. L'opération consiste à assurer une bonne étanchéité de l'arase supérieure et à reprendre les joints des élévations du massif. Par ailleurs les maçonneries sont partiellement couvertes de mousses, de lichens et de traces de pollution et on profitera de ces travaux pour procéder à un traitement puis un nettoyage

#### MODALITES DE CONSULTATION DES ENTREPRISES

Le maître d'ouvrage est la commune de Confort Meiliars

L'entrepreneur devra préalablement à l'établissement de la décomposition du prix global et forfaitaire prendre connaissance de l'état des lieux, des accès et toutes les conditions d'exécution des travaux qui lui sont demandés. En soumissionnant, l'entrepreneur reconnaît avoir pris parfaite connaissance non seulement des pièces graphiques et écrites du dossier, mais également des lieux, de leur spécificité et de l'environnement où doivent s'exécuter les travaux. Le marché sera traité à prix fermes, définitifs, non révisables et le prix global sera considéré comme forfaitaire. Le présent document ne peut être modifié. Il appartient à l'entrepreneur de vérifier les prescriptions ainsi que les quantités. Après vérification, il consignera ses éventuelles observations ou compléments en annexe du document. L'entrepreneur a tout loisir pour présenter des variantes au présent programme sous forme d'annexe.

#### PROTECTION ET NETTOYAGE

Les entreprises devront assurer la protection des ouvrages conservés en l'état pendant la durée de leur intervention ainsi que le nettoyage en fin de travaux et l'évacuation aux décharges de leurs gravois.

#### CONTRAINTES ET ACCES A L'EDIFICE

Le calvaire est un monument historique classé.

Il est situé sur la voie publique, au coeur du bourg, sur une intersection de voies et sur un axe routier supportant une circulation importante.

Il appartient à la commune de Confort Meiliars et est affecté au culte catholique. Le clergé en est l'affectataire. Aussi, les entreprises se conformeront aux éventuelles remarques et recommandations de la commune et du clergé.

Les restrictions de circulations seront à étudier avec la mairie. L'entreprise aura à sa charge les barrages, la signalisation routière et de chantier.

Des sanitaires publics sont à proximité de l'église et la mairie met à disposition un local pour le vestiaire proche de l'église également

Mairie de Confort Meiliars  
Le Bourg  
29790 Confort-Meiliars  
tel : 02 98 74 51 89

Contact : Monsieur Laurent Coatmeur, adjoint aux travaux

Des sanitaires publics se trouvent à proximité de l'église. La mairie mettra à disposition de l'entreprise retenue un local situé près du calvaire qui servira de vestiaire.



# COMMUNE DE CONFORT-MEILLARS – CALVAIRE

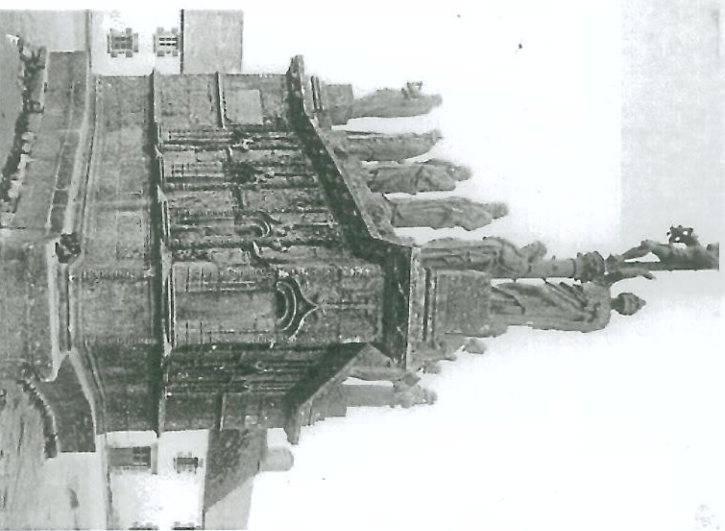
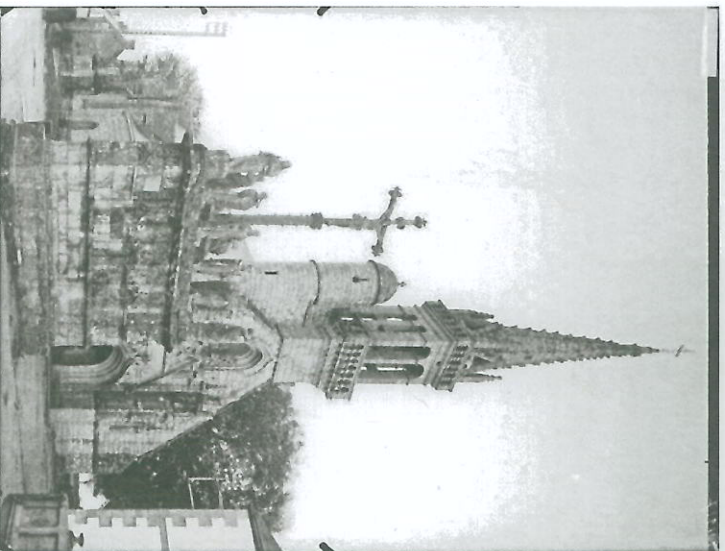
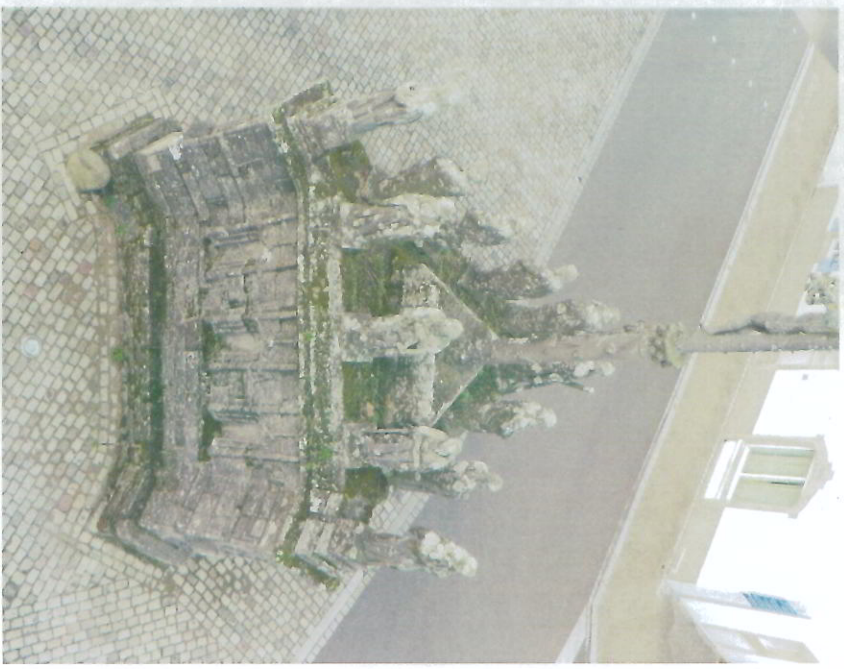
classé Monument historique le 22 juillet 1914

TRAVAUX DE REPARATION – ANNEE 2016

PROGRAMME GENERAL DES TRAVAUX

DOSSIER ICONOGRAPHIQUE

classé Monument historique le 22 juillet 1914



# COMMUNE DE CONFORT-MEILLARS – CALVAIRE

classé Monument historique le 22 juillet 1914

## TRAVAUX DE REPARATION – ANNEE 2016

### PROGRAMME GENERAL DES TRAVAUX

#### Chambre des cloches – partie centrale

##### Pile Est :

1- partie Ouest de l'assise à remplacer

2- partie Ouest de l'assise à remplacer

Pile centrale :  
3- assise à remplacer en intégralité

4- bouchon granit





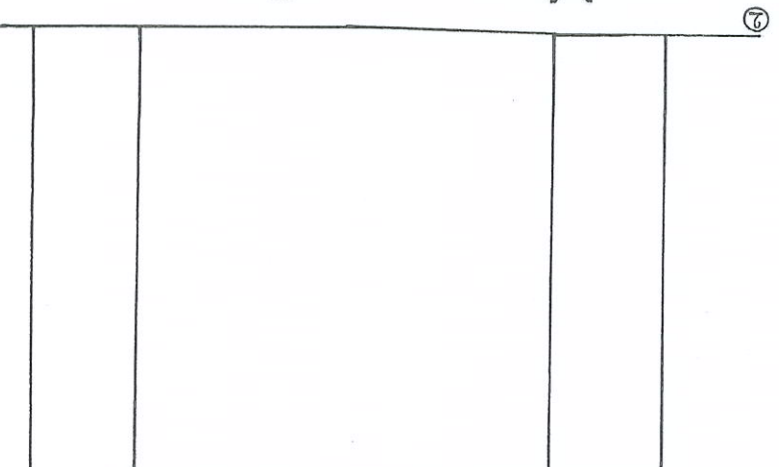
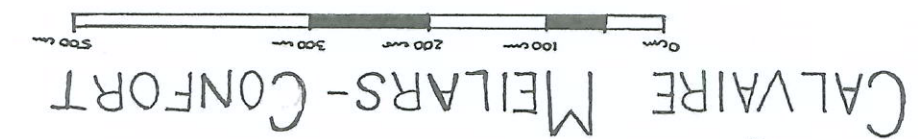
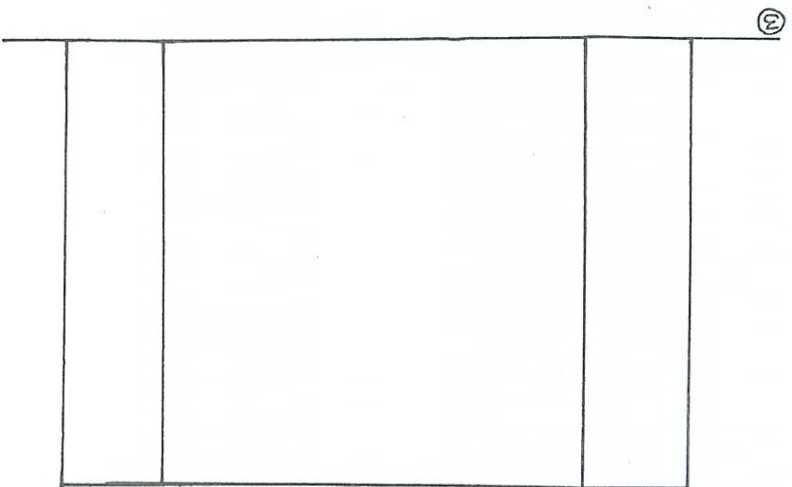
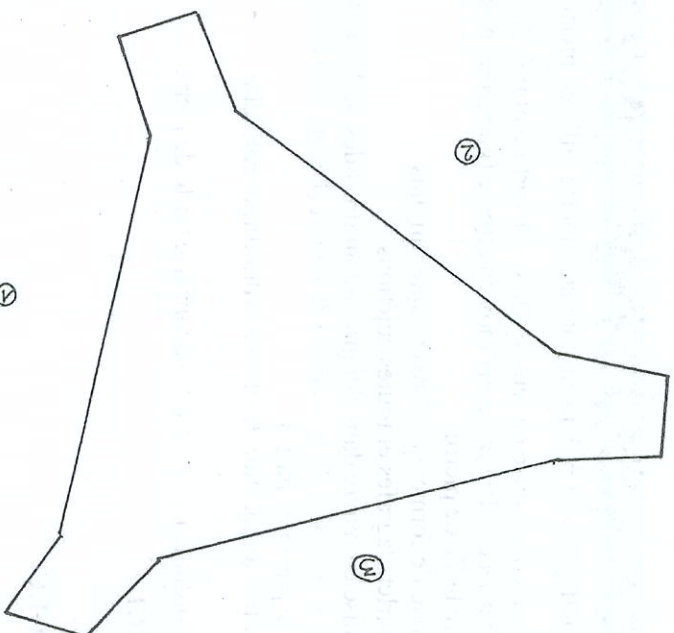
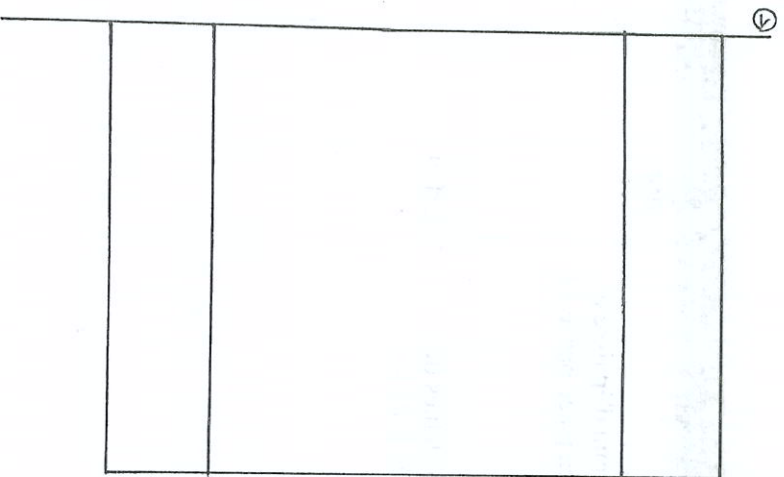
COMMUNE DE CONFORT-MEILLARS - CALVAIRE

classé Monument historique le 22 juillet 1914

TRAVAUX DE REPARATION - ANNEE 2016

PROGRAMME GENERAL DES TRAVAUX

RELEVÉ SOMMAIRE DU CALVAIRE

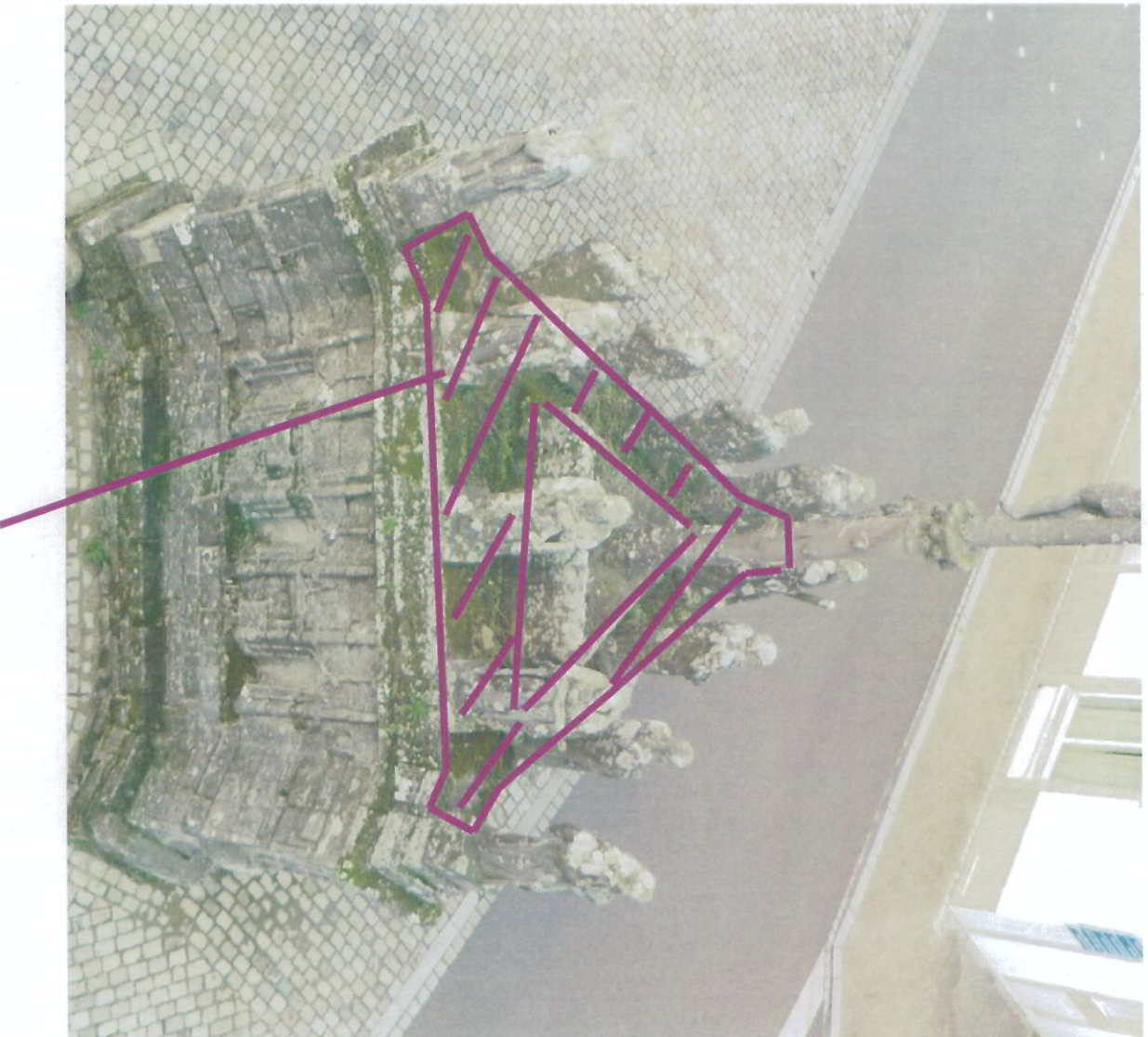


**COMMUNE DE CONFORT-MEILLARS – CALVAIRE**  
classé Monument historique le 22 juillet 1914

**TRAVAUX DE REPARATION – ANNEE 2016**  
**PROGRAMME GENERAL DES TRAVAUX**

calvaire

Couverture plomb à engraver sur le socle triangulaire du  
Christ et sur les socles des 3 statues des extrémités



Couverture plomb